



NTEC CORPORATION

株式会社エヌテック

URL : <http://www.ntec-jp.com>

企動力®で 創造業へ

企動力®とは、(企)画し、(動)く力…。
日々流れる情報、お客様の声、仲間の声を
素直に受け止め
そして、我々に何が出来るのか？
イメージし、アレンジし行動していく。
私達は企動力®をコアにして、創造業へ
変身していきます。

CORPORATE INFORMATION

Ntecからお客様へ提案

Ntecでは各種プレス、ロボット内蔵プレス、自動機、専用機的设计製作、中古プレス買取販売及びオーバーホール等を手掛けております。得意分野を生かし、ユーザーニーズに合った製品をご提供できるように日々試行錯誤を繰り返しております。

得意分野

1、特殊プレス機的设计製作

Ntecでは、標準機は勿論の事ながら他社メーカーで扱わないようなユーザーニーズに合わせた特殊仕様のプレス機、自動機、専用機に力を入れており、数多くの実績と経験を持っております。また、ロボット内蔵プレスは、ロボットを内蔵することにより作業の無人化、省スペース化、生産性の向上によるコスト削減等多くのメリットがあります。

2、搬送システムの提案

生産工程に合わせた搬送用ロボットのシステム作りを行っております。ユーザーニーズに合わせた搬送システム作りをご提案させていただきます。

3、中古プレス機の買取販売、オーバーホール

Ntec製品以外の各社中古プレス機械も買取販売及びオーバーホールを行っております。特にNAGAO製品、Ntec製品の買取を強化しております。

遊休機等の不要となったプレス機械がございましたら是非ご一報下さい。

品質管理方針

- 1、全社員が顧客の立場に立ち、いかなる時も品質最優先の精神で取り組む。
- 2、生産活動のあらゆる過程を標準化することにより、品質・納期・原価における管理機能を充実させ、全社的な品質保証体制を構築する。
- 3、設計及び生産方式の徹底した改善により、市場のニーズを先取りしたコスト形成をつくる。
- 4、市場の価値観の変化を俊敏に感知し、その変化に迅速、的確に対応できる機動性のある仕組みをつくる。

行動指針

- 1、高付加価値商品への積極的挑戦をする。
- 2、創造的エンジニアリング会社を目指す。
- 3、モラルある行動を心がけ、積極的社会活動に従事していくこと。
- 4、全ての取引においてサービス精神に徹し、声高く挨拶しさわやかに接すること。
- 5、3大即で行動すること。「思ったら即行動！考えたら即発言！迷ったら即ミーティング！」

人事理念

自ら学び、考え、そして主体的に行動できる人材を創る。

経営理念

社是

人生を謳歌し、心豊かな生活を送る。
 喜び、愛、感謝をもつ人々の共に努力、成長し
 豊かさを共有できるようにする。

社訓

一、お客様の貢献による幸福を第一義とし、その目的を達成する事に依り我々の利益と受領は成る。

一、物事の正道を歩み、我々は常に切磋琢磨し、思いやり、謙和、創造性を持って会社の発展を期す。

一、お互いの成長を願って、日々創意工夫し人生の心豊かなことを探求する。その事に依り家族、社会に貢献出来るものである。

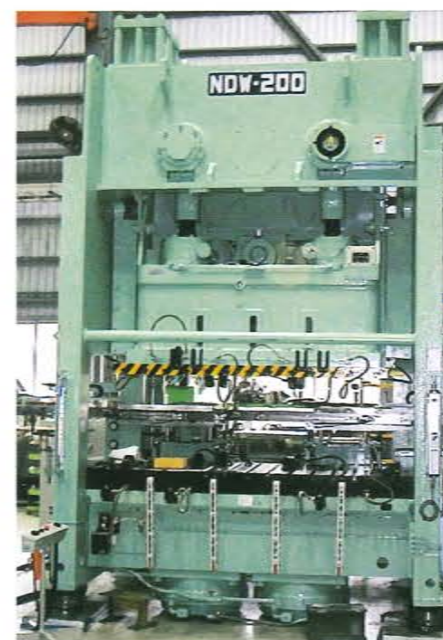
代表取締役 京谷忠幸

各種プレス機

Various types of press machines

安全性、高能率、高精度を追求した各種プレスシリーズは、ユーザーニーズに合った特殊仕様での設計製造も得意と致しております。また、扱い易く故障が少ないと好評です。

Various types of press machines pursue safety, high performance, and high accuracy, specially design according to users' needs, and are manufacturing it. In operate easy, break down few, it is popular.



Ntecの各種プレス機は、機構が非常にシンプルで、ユーザーニーズに合わせた仕様で設計いたしております。特に安全を重視した豊富な品揃えで、各種自動化に対応できるよう各所に細かい配慮がなされており、高能率、多品種、多工程を可能としました。自動車、電機、精密機械業界などのあらゆる分野で数多く使用され、優れた生産性を発揮し、国内はもとより米国、英国をはじめ世界30カ国以上で活躍しております。

A variety of Ntec press machines are very simple in mechanism and designed by the specifications that meet with our customers' needs. We made it possible to achieve high efficiency, large varieties, and diverse operations. We pay heed to the details to correspond to various automations, and offer multiple products whose safety we put great emphasis on. Among our field of work are different segments in such industries as automobile, electronics, and precision machines. The productivity of our products is no doubt the best of all. At present, they are operating in more than 30 countries with over seas, including the USA and Britain.

プレス内蔵ロボット Press-implanted robots

プレス加工の合理化を推進し、プレス機械本体にロボットを内蔵する事により、省スペース化、生産性向上によるコスト削減が可能となります。

(自動車、家電製品、建築金具、日用品等の無人生産システムです)

Rationalization and the miniaturization of the press work were attempted by building the robot into the main body of the press machine. The improvement and the reduction in costs of productivity can be done.



プレスシステムにけるNtecが、他社に先がけてプレス内蔵ロボット「ロボクン」を誕生させましたが、更にユーザーニーズに応じて、独自のLSI回路、マイコン制御と2軸ACサーボモーターの採用により、高性能化したERシリーズは、省力化、省スペースを実現しました。マイコン制御のため、各モニター（自己診断、状態表示等）が充実し、見やすいメッセージが表示されます。操作方法では、ディスプレイの指示に従い入力を行う対話式で、動作設定（動作ストローク、各種タイミング等）の変更も簡単に行えます。

With our wish to develop the press system, we, at Ntec, gave birth to a press-implanted robot, "Robo-kun", preceding other manufacturers. Furthermore, the high-quality ER series realized both labor and space saving by adopting original LSI circuits and two-axis servomotors by microcomputer control. Thanks to the computer-controlled system, each monitor, such as its self-diagnosis, timing, etc, has been fortified and its messages are displayed accordingly. The operational procedure is the interactive input system in accordance with instructions on the screen. Its set values, including its lift stroke, timing, count number and so forth, can easily be modified if necessary.



自動機、専用機 Automatic machines and special-purpose machines

標準品は無く、ユーザーニーズに合った自動機、専用機を一から設計製造致します。多数の経験と実績を持っております。

There are no standard ready-made goods because a special model is designed, and manufactured by it according to users' needs. Our company abundantly has the experience and results for that.



プレス用ローディング・アンローディングロボット
Loading and Unloading robot system to press machines



電気ポットケース生産ライン
Production lines for electronic thermos bottle cases



フロアパネル加工プレス間搬送用多軸ロボット
Transportation use many axes robot



自動五徳カシメ機
Automatic caulking system



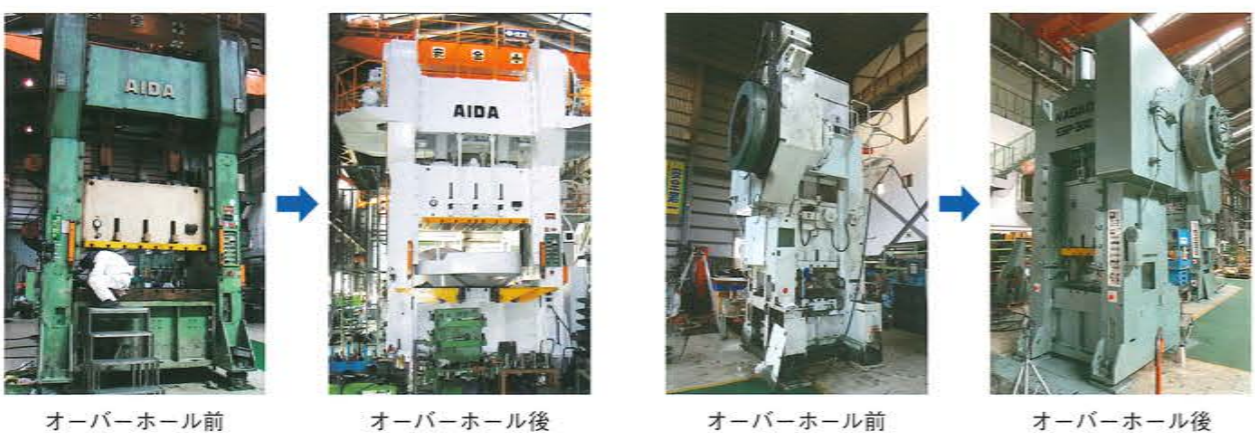
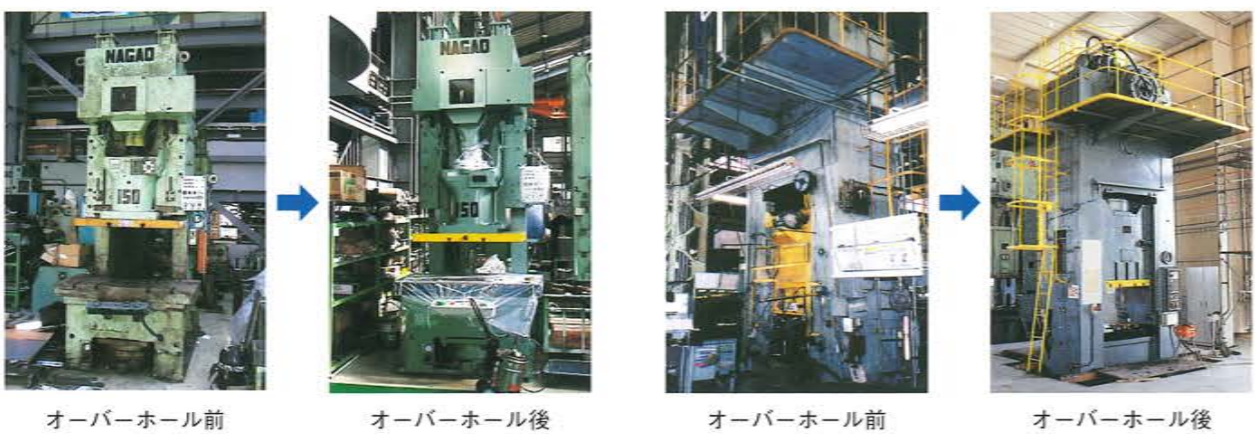
プレス機への搬入、搬出装置
Transfer equipment attached to press machines

お客様のご希望に沿って設計、製作、試運転調整、アフターサービスと、一貫したきめ細かい施工を行っております。

We implement consistent, detailed work through our design, production, trial, and after-sales service, all of which live up to our customers' expectations.

リニューアル事業 Renewal projects

自社製品のみならず、各社中古プレス機械の買取販売、オーバーホールを行っております。オーバーホール後は新品同様の性能、外観になります。遊休機等の不要となったプレス機械がございましたら是非ご一報下さい。(NAGAO製品、Ntec製品の買取強化しております。)



- オーバーホール実績一例 The overhaul track record (example)**
- NAGAO製プレス WSP-300(300ton) SSP-300(300ton) NCP-250(250ton) NCW-160(160ton) WGP-150(150ton) NCP-150(150ton) NCP-110(110ton) NCP-80(80ton) NCP-35(35ton)
 - AIDA製プレス PL-SL-1000(1000ton) PL-S2-500(500ton) SMX-L2-400M(400ton) FT-N-30G(300ton) NC2-250(2)(250ton) NC1-200(2)(200ton) NC1-15(2)(150ton) PC-3(1)(30ton)
 - AMADA製プレス TP-200(200ton) TP-110(110ton) TP-60(60ton) TP-35(35ton)
 - FUKUI製プレス MDL-500L2(500ton) MDL-350(350ton) MDE-300(300ton)
 - HITACHI製プレス S4-600-400-200(600ton)
- ※上記は一例です。その他メーカー、機種も多くの実績を持っております。
 ※Above is an example. Other makers and a model also have many track records.

会社概要
 会社名 株式会社エヌテック
 代表者 代表取締役会長 京谷忠幸
 代表取締役社長 大曲隆志
 従業員 33名
 設立 平成10年8月20日
 資本金 9,161万円
 決算期 7月31日
 取引銀行 阿波銀行 鳴門支店
 四国銀行 徳島営業部

沿革
 平成10年8月 プレス機械及びロボットメーカー(株)長尾鉄工所の技術及び技術者を引き継ぎ新会社(株)ナガオテックを設立。商号を(株)エヌテックへ変更し、本社工場を鳴門市へ移転。
 平成13年10月
 平成18年8月 (株)ピーエムティーと資本提携、ピーエムティーグループに。

主要営業品目
 プレス機械 C型フレームプレス機、門型フレームプレス機、ADSプレス、ダイニングマシン、アプセッター、油圧プレス、各種特殊プレス
 搬送ロボット プレス内蔵ロボットERシリーズ
 その他の機械 自動機、専用機、各種搬送装置、リサイクル機械、上記の製造、販売、アフターサービス、機械加工
 リニューアル事業 各社プレスのオーバーホール、中古機販売

Corporate Profile
 Company name: NTEC CORPORATION
 Representative: Tadayuki Kyotani, Chairman
 Takashi Ohmagari, President
 The number of employees: 33
 Establishment date: August 20, 1998
 Capital: ¥91,610,000
 Settlement day: July 31
 Corresponding bank: The Awa Bank, Ltd. (Naruto Branch)
 The Shikoku Bank, Ltd. (Tokushima Sales Office)

History
 August,1998 Nagao Tech Co.,Ltd. was established, after taking over press machine and robot technologies works with engineers from Nagao Co.,Ltd.
 October,2001 The company name was changed to NTEC CORPORATION.
 August,2006 It had a capital tie-up with PMT CORPORATION, and participated in the PMT group.

Prime sales products
 Press machines C-type frame press machines, Portal frame press machines, ADS presses, Dieing machines, Upsetter hydraulic presses, Various special-purpose presses
 Transfer robots Press-implanted robot ER series
 Other machines Automatic machines, Special-purpose machines, Various transfer equipment, Recycling machines (including production, sales, and after-sales service for above items), machining
 Renewal projects Overhaul for other companies' presses, Sales of second-hand machines



本社工場



神戸・淡路・鳴門自動車道、四国横断自動車道との連結地 鳴門ICから高松方面へ3km
高速鳴門バス停及び徳島阿波おどり空港より車で約10分



株式会社エヌテック

URL : <http://www.ntec-jp.com>

事務所及び営業所所在地

本社工場 HEAD OFFICE PLANT

〒772-0004 徳島県鳴門市撫養町木津字川瀬1356番地9
(なるとソフトノミックスパーク)
KAWASE-KIZU MUYACHO, NARUTO CITY, TOKUSHIMA
PREF., JAPAN
☎PHONE (088)684-4877 FAX (088)684-4872

機械システム中部営業所 CHUBU OFFICE

〒458-0846 愛知県名古屋市緑区鳴海町薬師山69
☎PHONE 090-1864-7169 FAX (052)755-9954

九州事務所 KYUSYU OFFICE

〒811-2115 福岡県粕屋郡須恵町大字佐谷1705-1 (株ピーエムティー内)
☎PHONE (092)933-3165 FAX (092)933-3192

関連会社

(株)ピーエムティー

〒811-2115 福岡県粕屋郡須恵町大字佐谷1705-1
☎PHONE (092)933-3110 FAX (092)933-3115
URL : <http://www.pm-t.com>

(株)ナガオエンジニアリング NAGAO ENGINEERING CO.,LTD.

〒101-0025 東京都千代田区神田佐久間町1-14 第2東ビル507
☎PHONE (03)3255-1466 FAX (03)3255-1489

お問い合わせ

本社工場 HEAD OFFICE PLANT

☎PHONE (088)684-4877 FAX (088)684-4878
E-mail : shimada@ntec-jp.com