

**Ntec ER ROBOT**



**ERシリーズ実例写真集**



**株式会社エヌテック**  
Ntec CORPORATION <http://www.ntec-jp.com/>

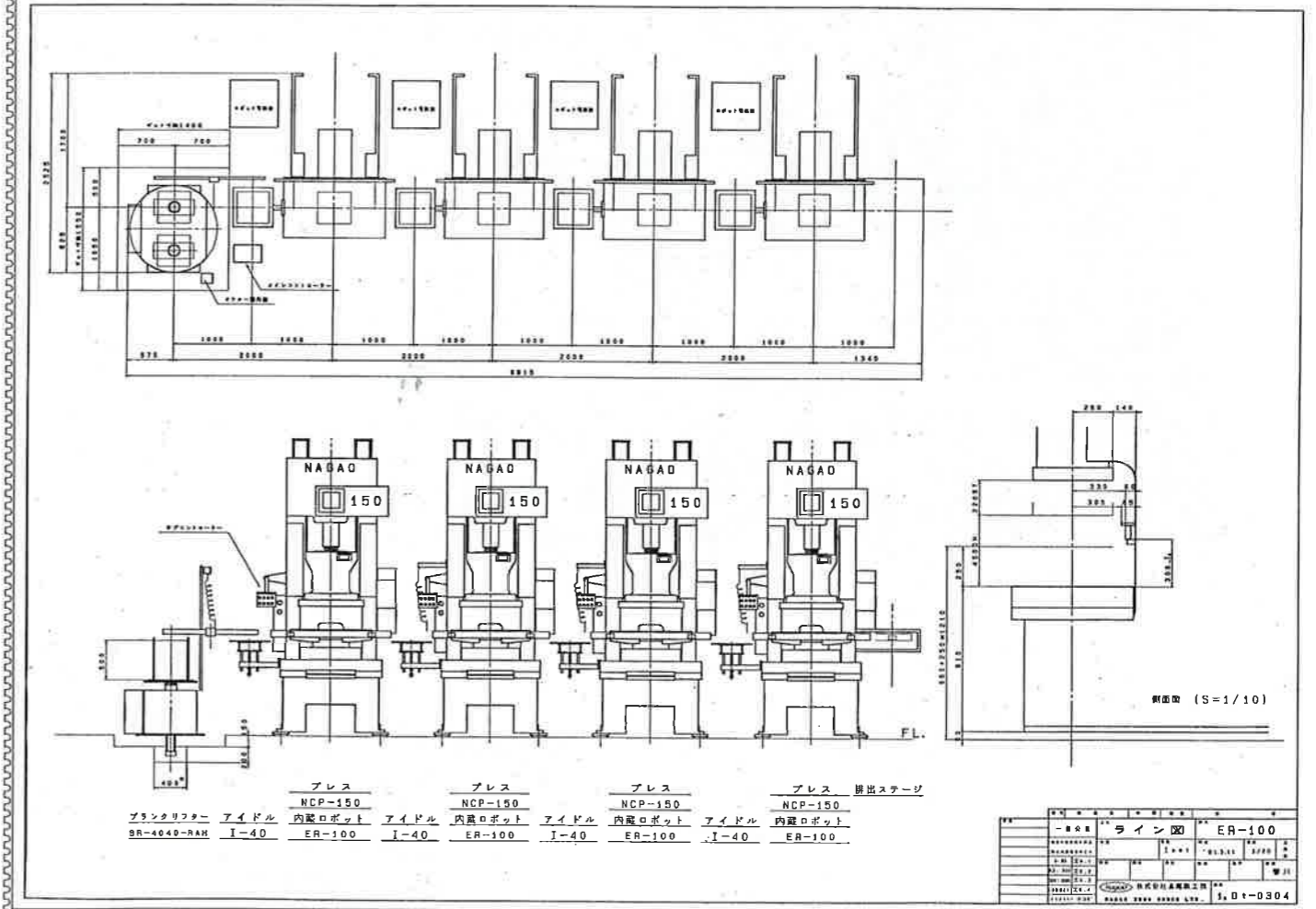
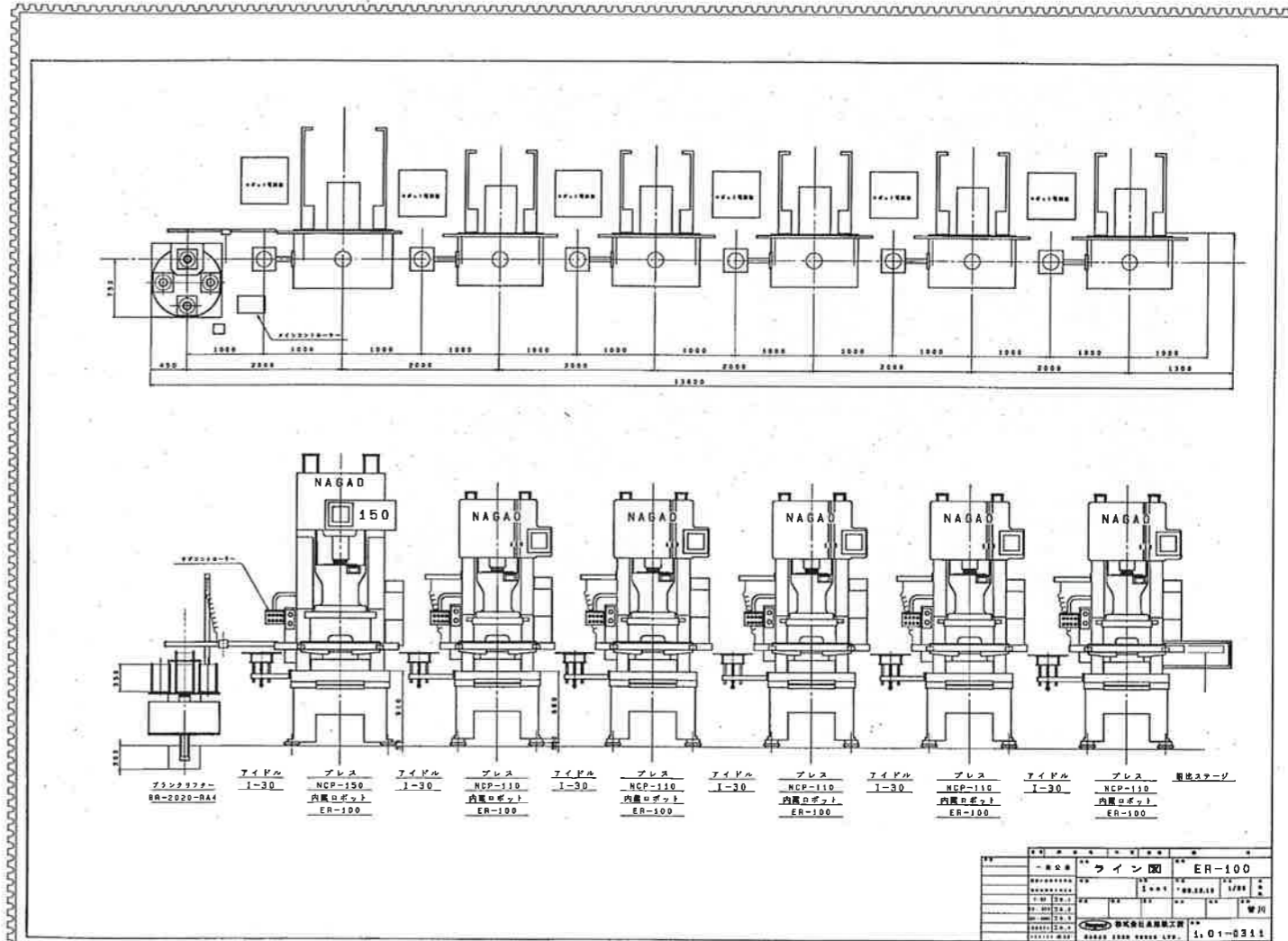
# ERタンデムライン



型式	: ER-100 6台ライン
使用プレス	: NCP-150×1台
	: NCP-110×5台
付属装置	: 4スタックリフター

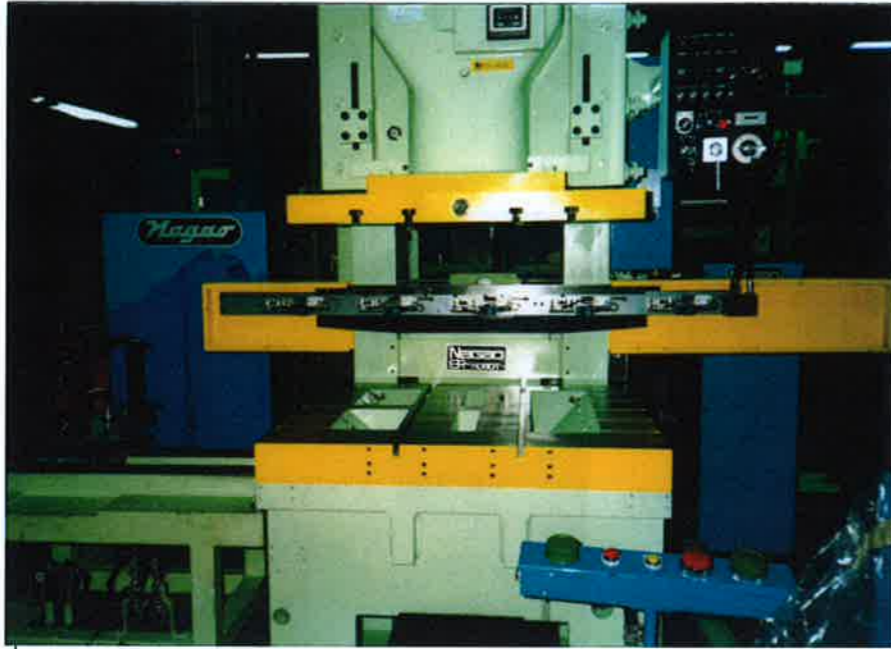


型式	: ER-100 4台ライン
使用プレス	: NCP-150×4台
付属装置	: 2タックリフター スタンプ式塗油装置

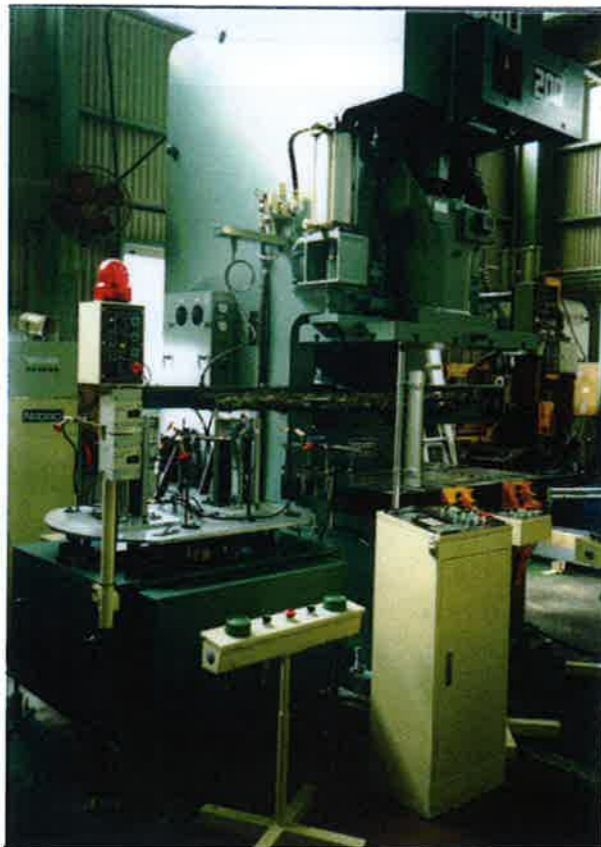




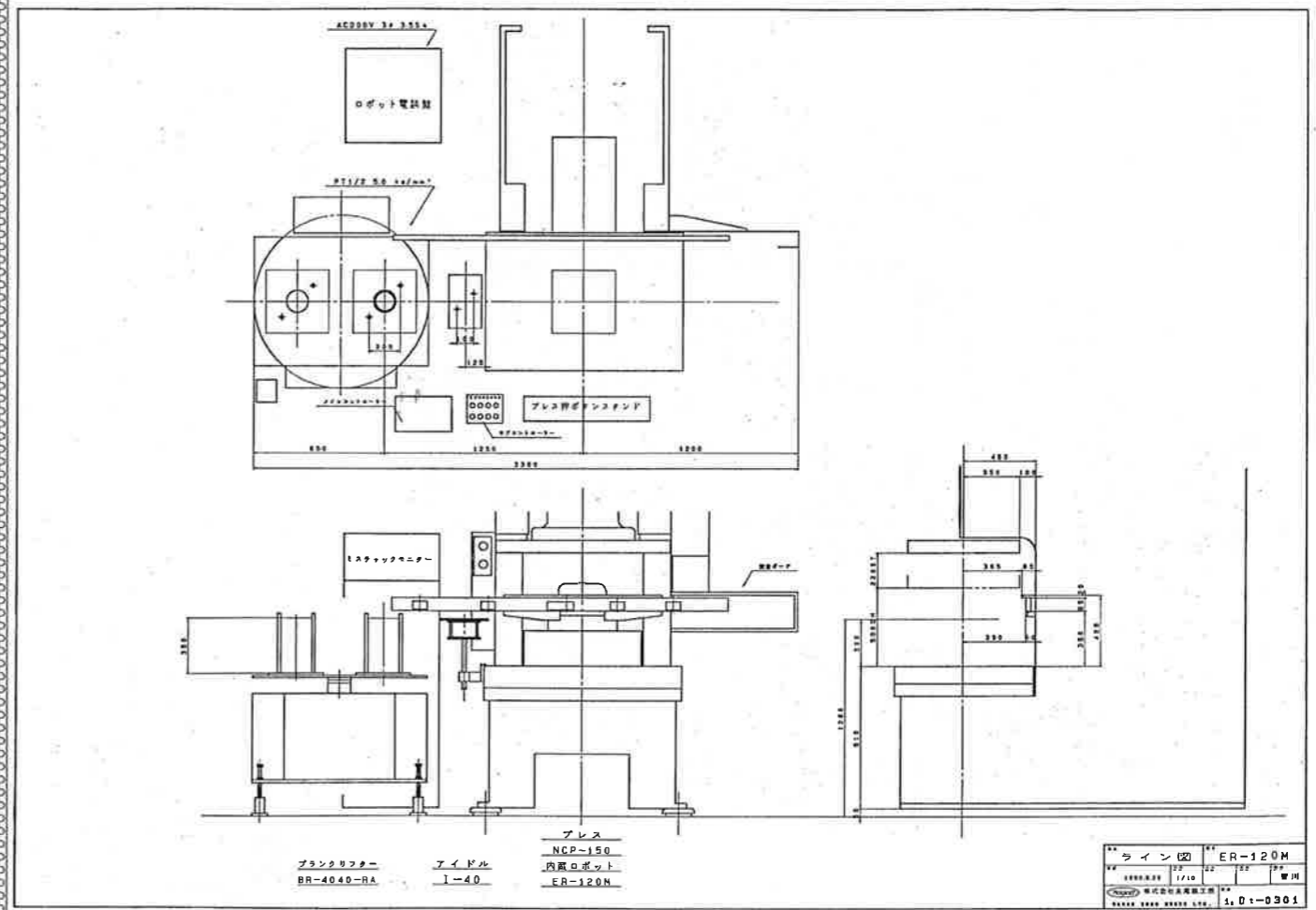
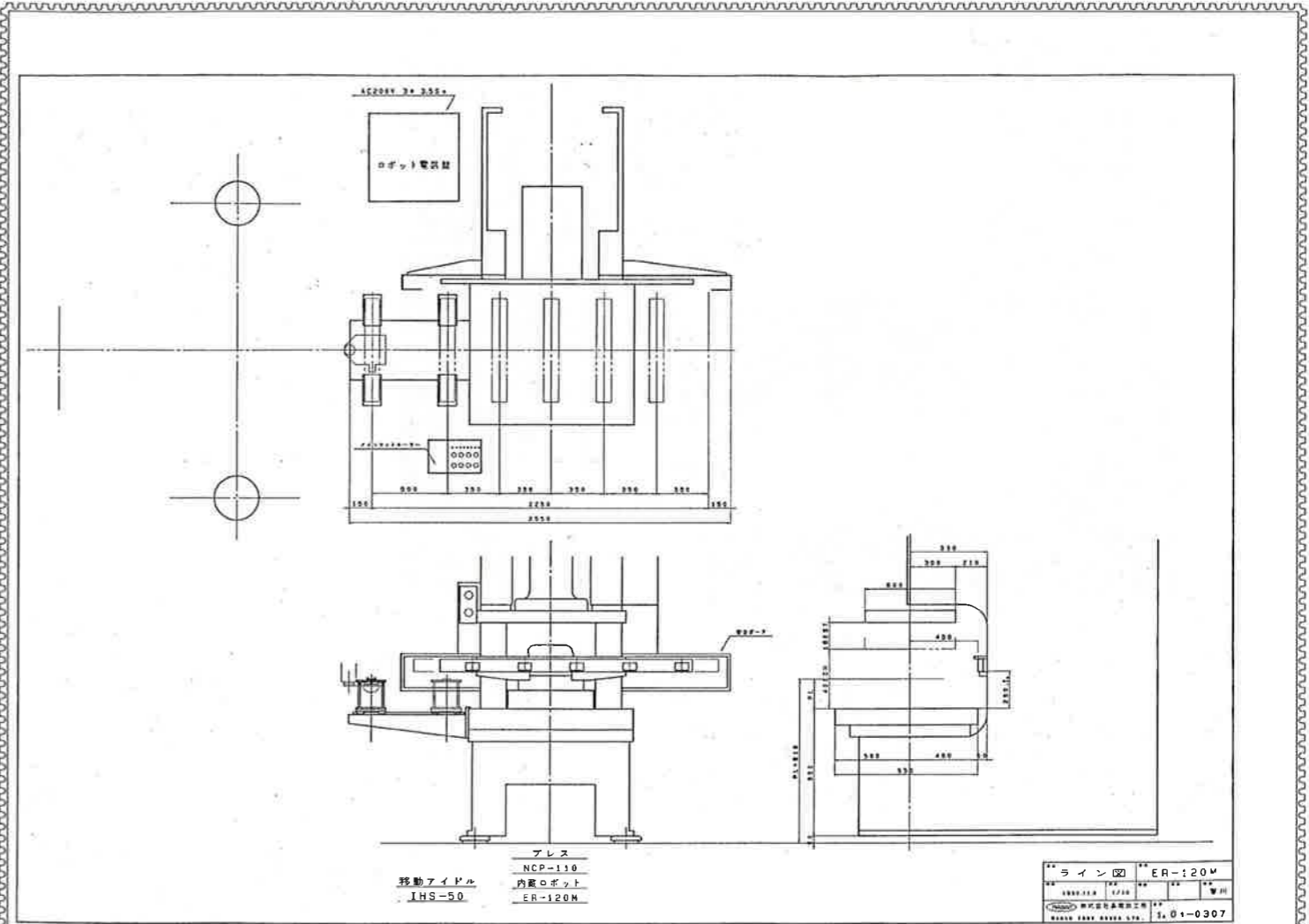
# ERマルチライン

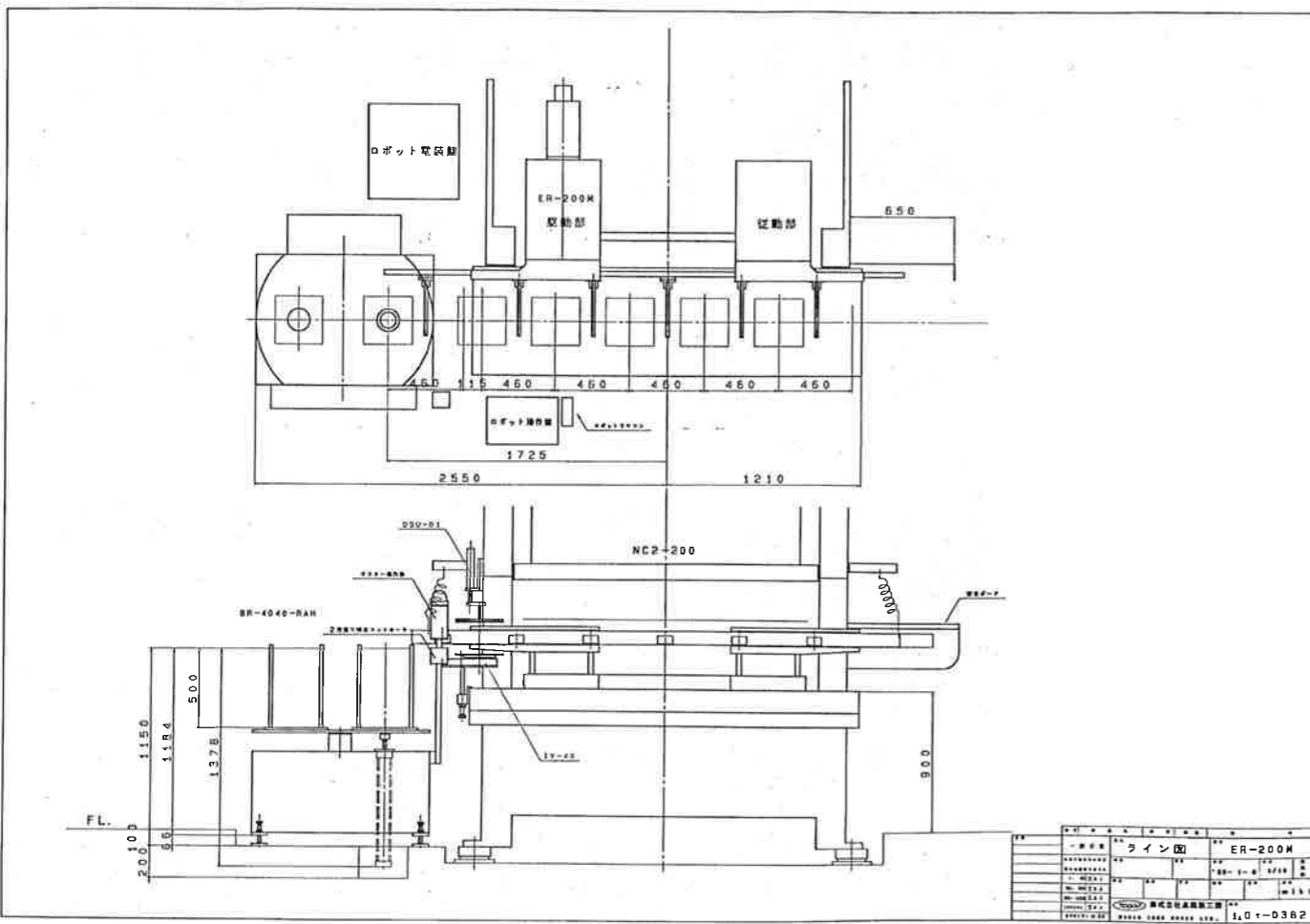
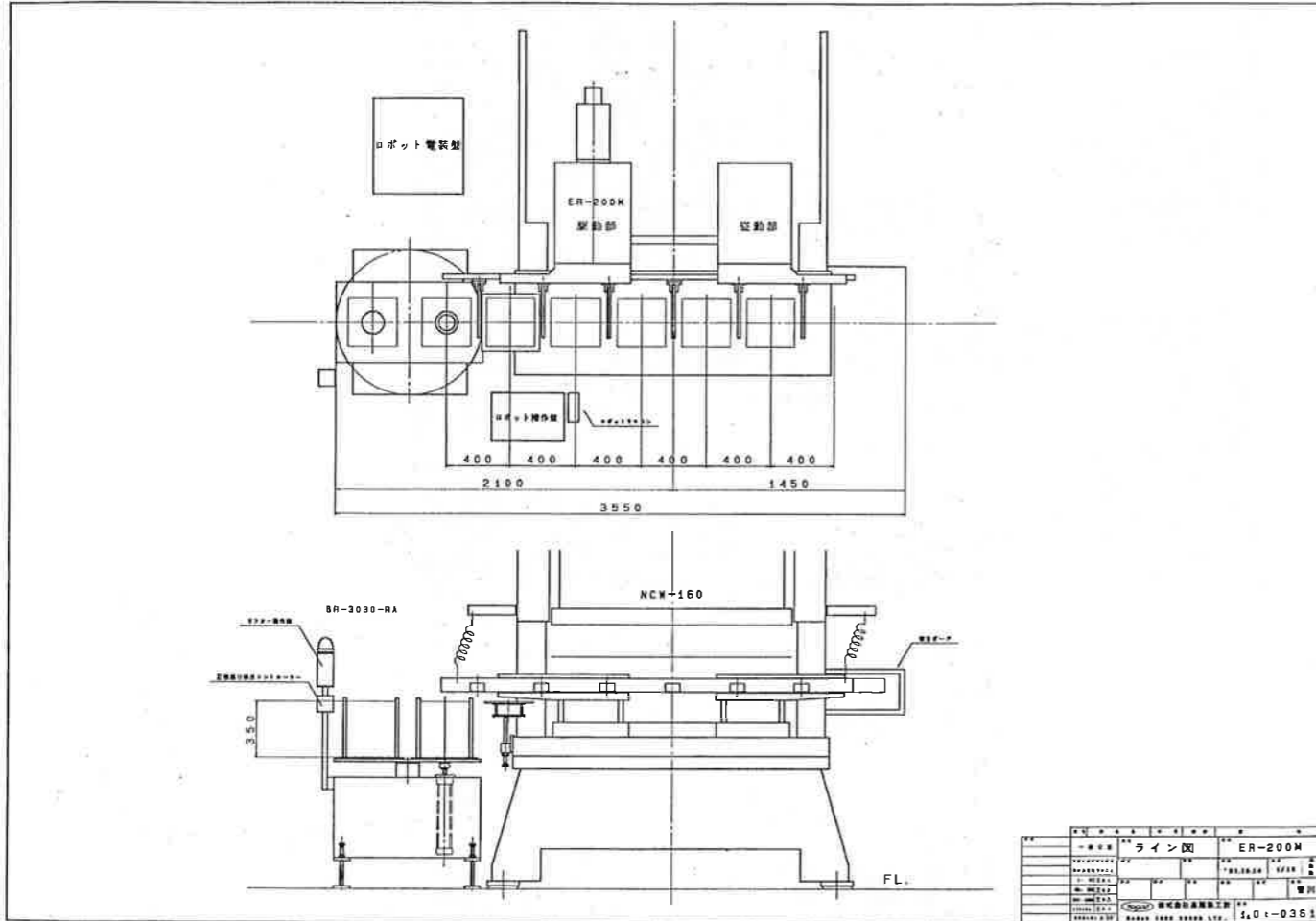


型式	: ER-120M
使用プレス	: NCP-110
付属装置	: 移動アイドルステージ



型式	: ER-120M
使用プレス	: NCP-150
付属装置	: 2スタックリフター

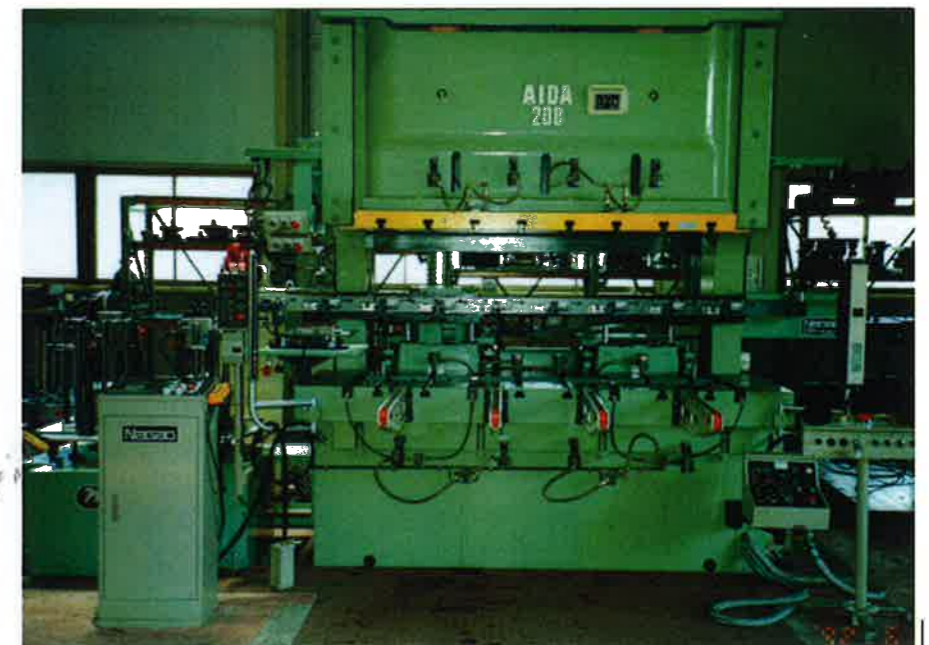




ERマルチライン



型式	:	ER-200M
使用プレス	:	OBW-150
付属装置	:	2スタックリフター
	:	移動アイドルステージ



型式	:	ER-200M
使用プレス	:	NC2-200
付属装置	:	2スタックリフター
	:	移動アイドルステージ
		スタンプ式塗油装置

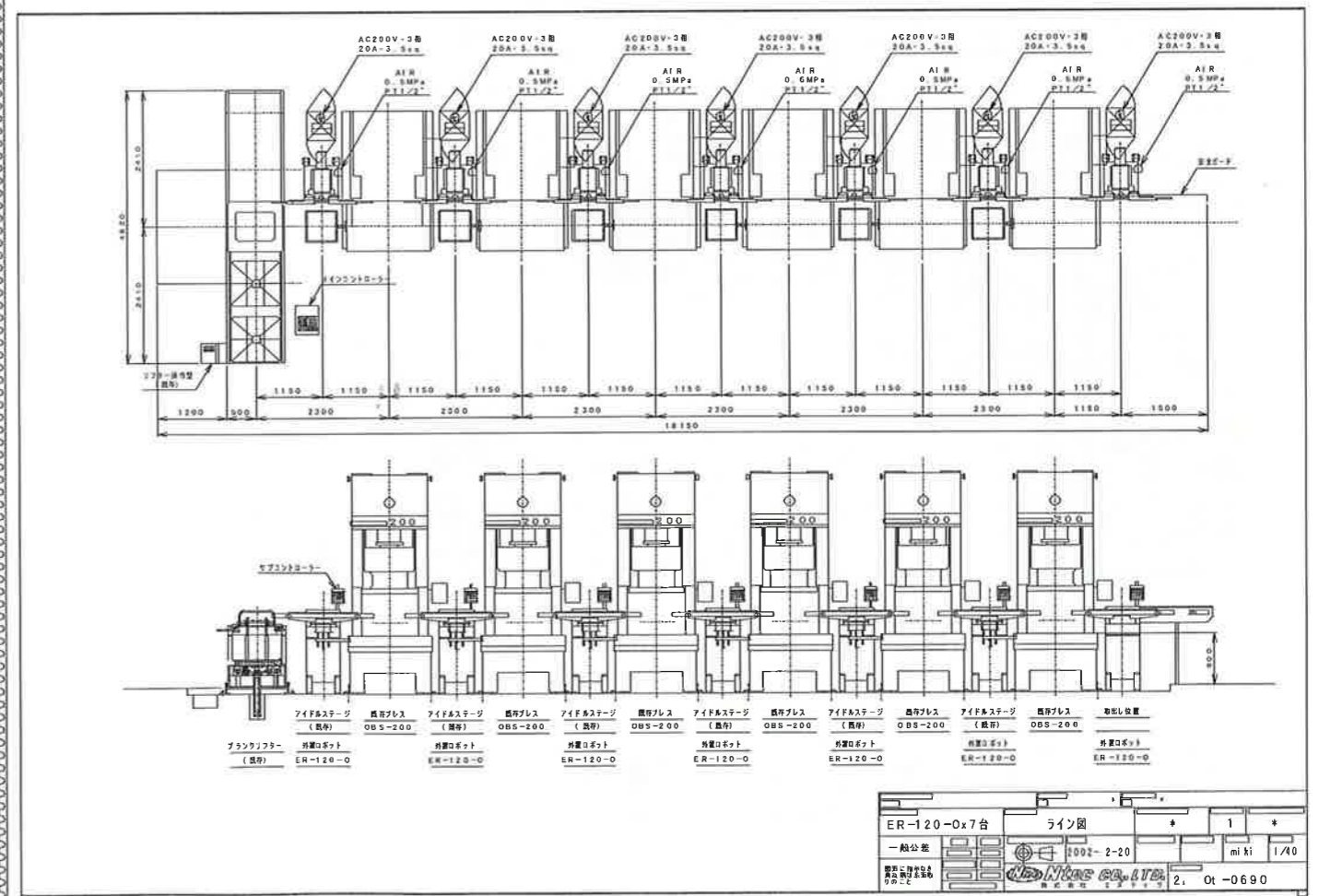
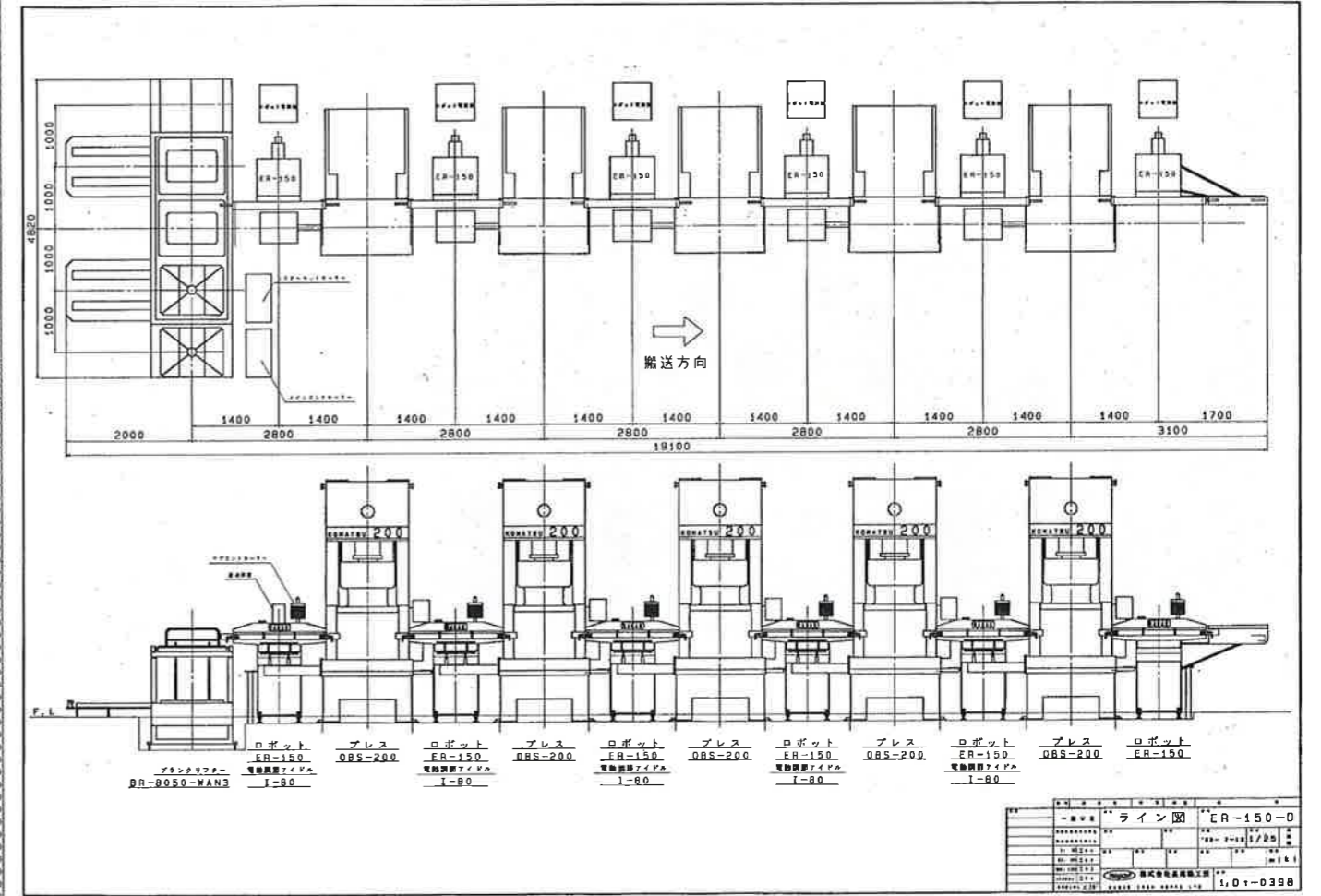
# ERタンデム外置き

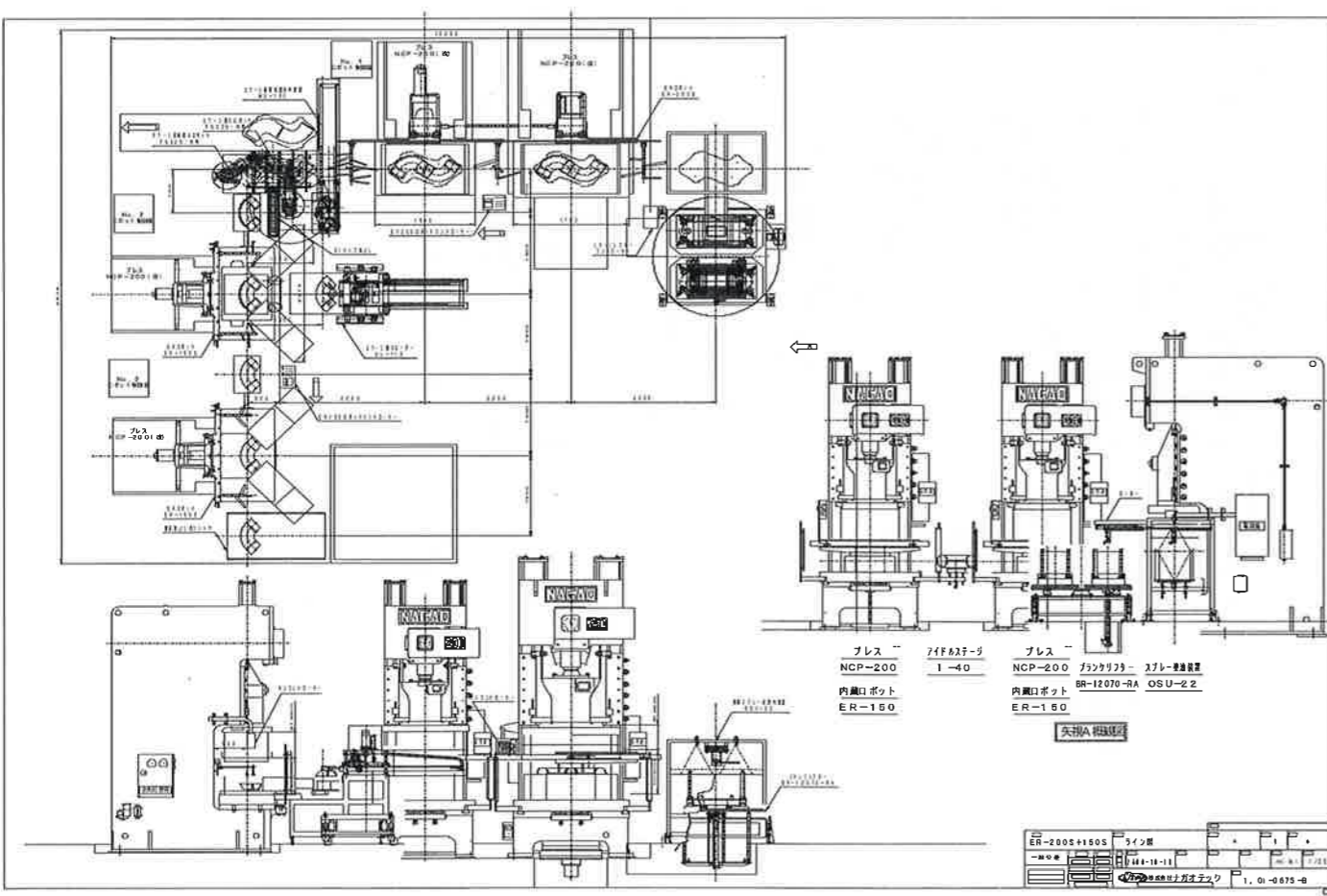
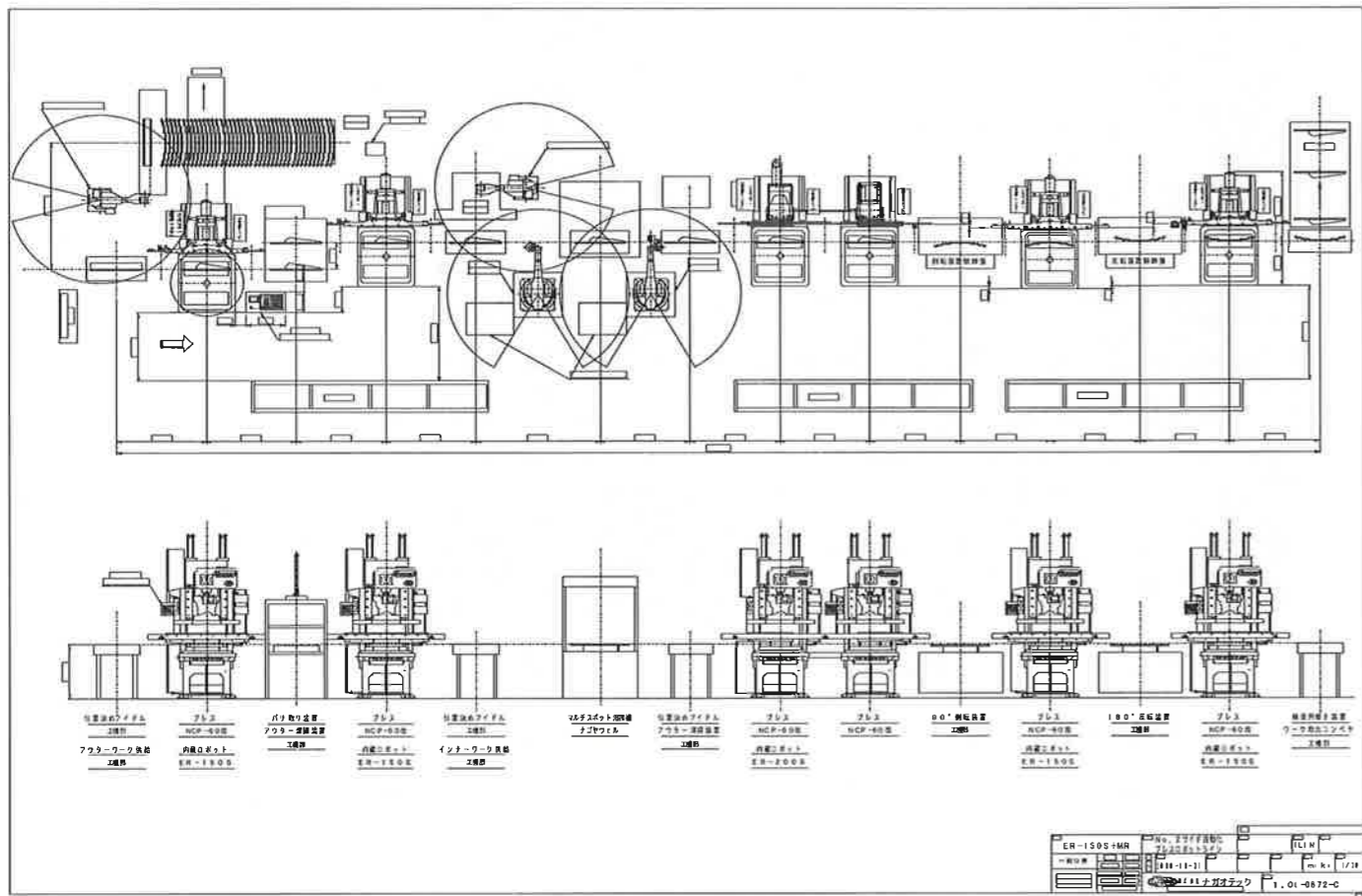


型式	: ER-150-0 6台ライン
使用プレス	: OBS-200×5台
付属装置	: 3スタックリフター 電動調整式アイドルステージ



型式	: ER-120-0 7台ライン
使用プレス	: OBS-200×5台
付属装置	: 2スタックリフター





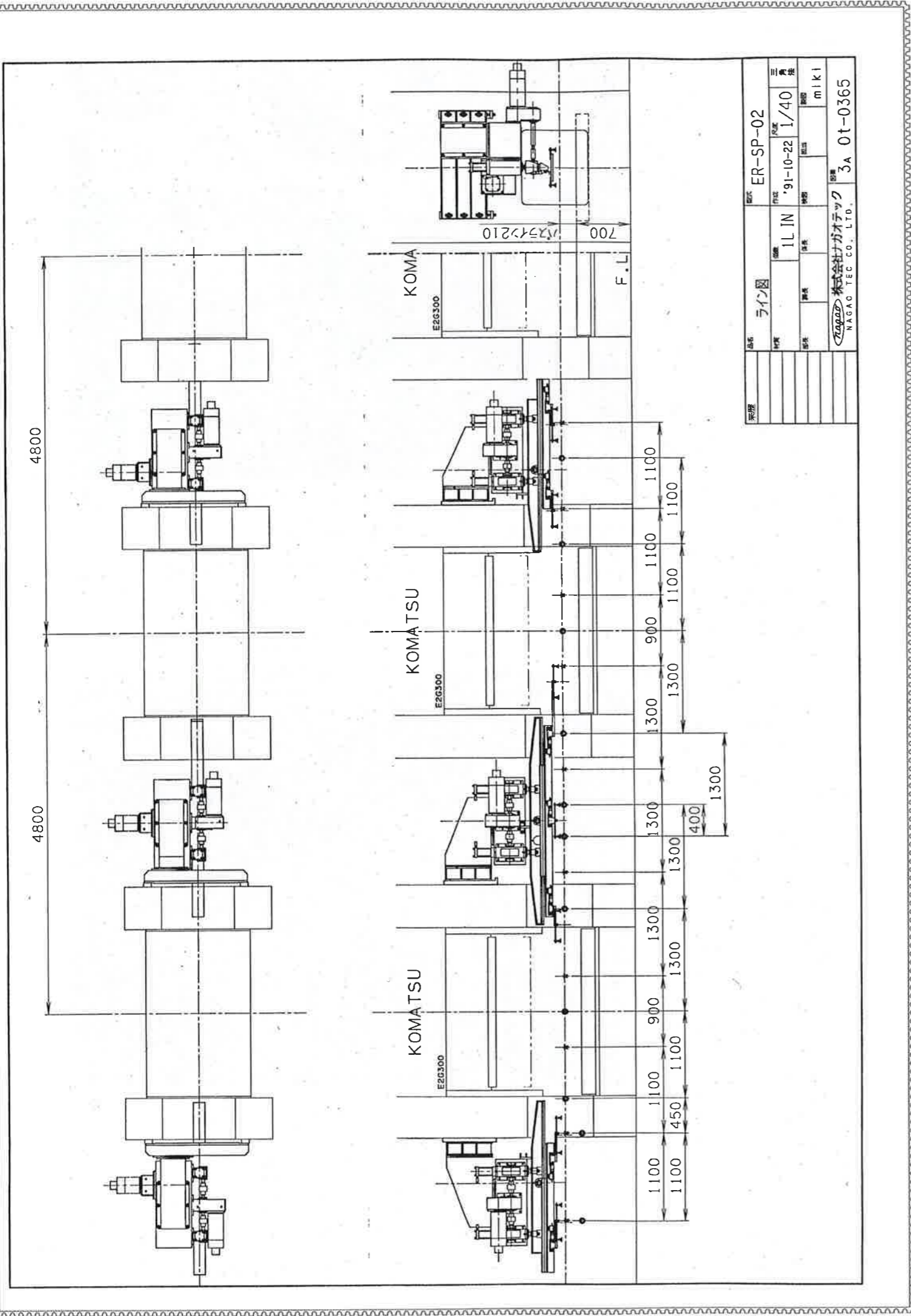
ER複合ライン



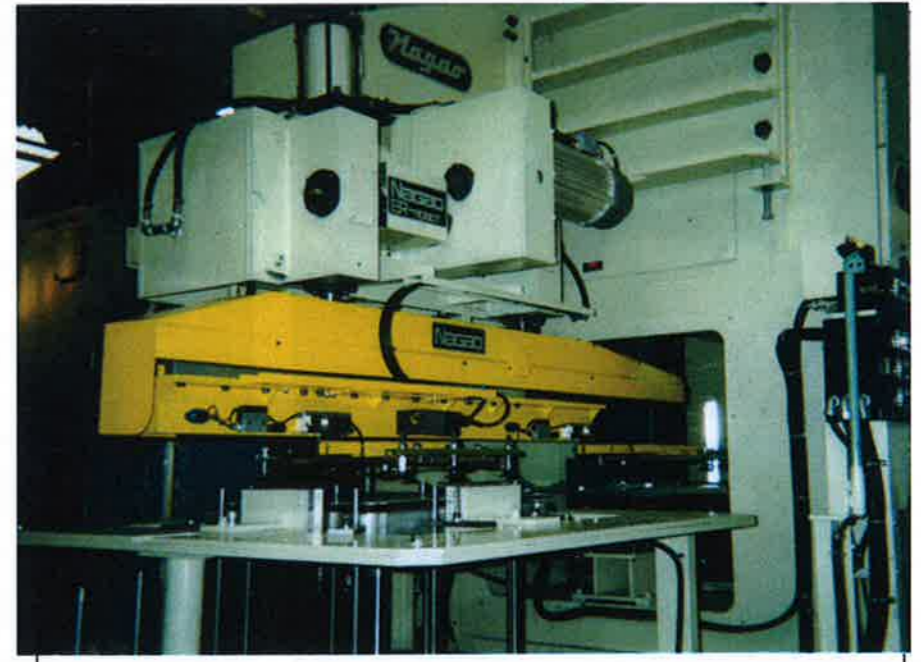
型式	: ER-150L+ER-200+多軸ロボット
使用プレス	: NCP-60×5台
付属装置	: 2次加工品供給装置(多軸ロボット)
	: バリ取りST, 中部品供給, マルチスポット
	: 90°, 180° 製品姿勢回転装置



型式	: ER-200+ER-150L+多軸ロボット
使用プレス	: NCP-250+NCP-200×3台
付属装置	: ブランクリフター (BR-12070-RA), 塗油
	: ワーク分離用多軸ロボット2台
	: 上ワーク搬送シャトル+投入ローダー



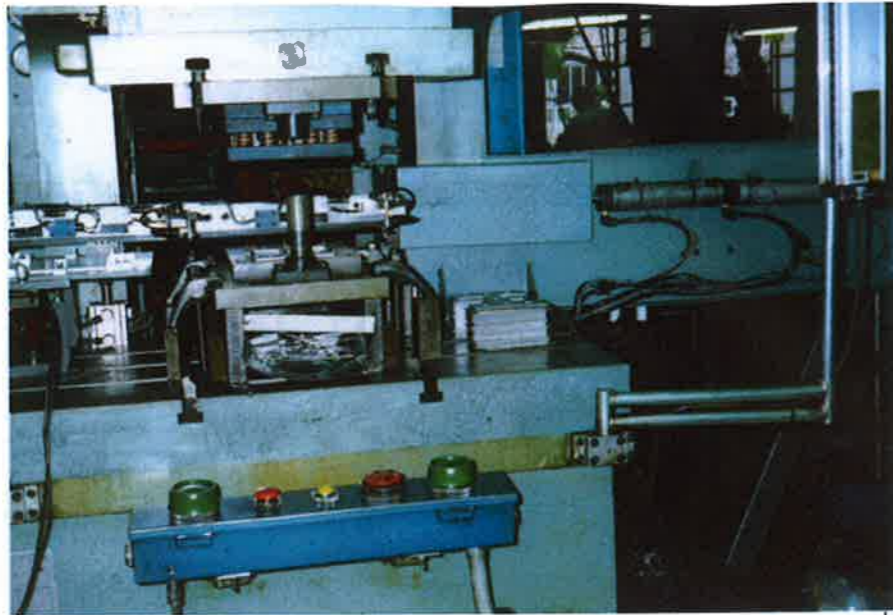
特殊ロボットライン



型式	: ER-SP-02×3台ライン
使用プレス	: E2G-300×3台
付属装置	: 2スタックリフター 移動アイドルステージ

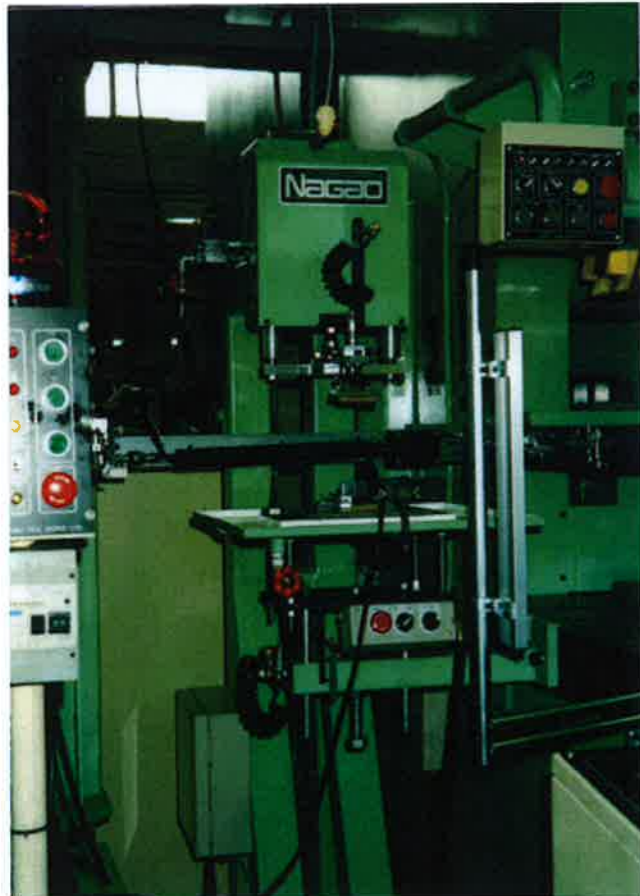


ARロボットライン  
(エアードット)



型式	: AR-30
使用プレス	: NCP-55
付属装置	: 2スタックリフター

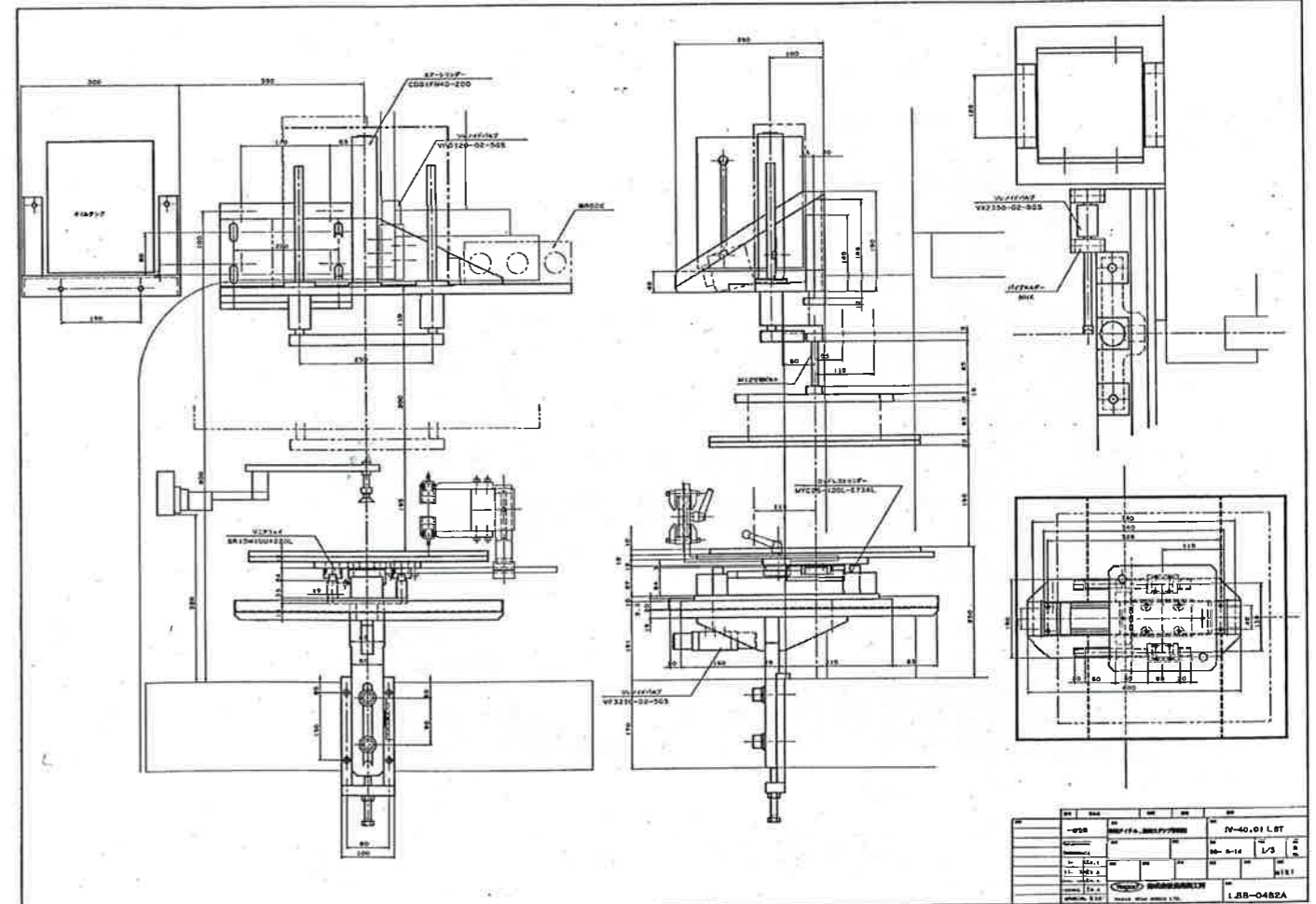
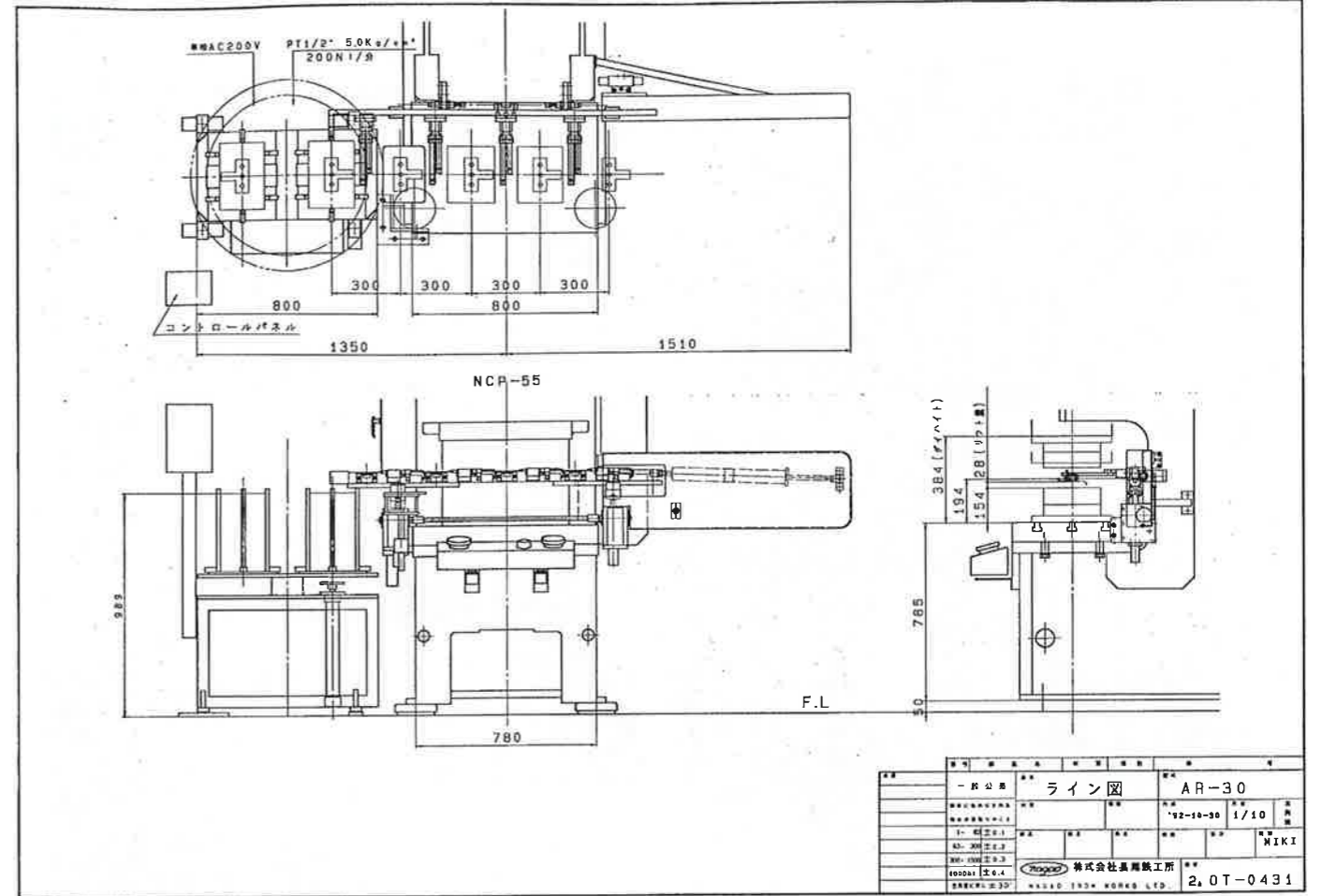
各種塗油装置



スタンプ式塗油装置：タンデム用



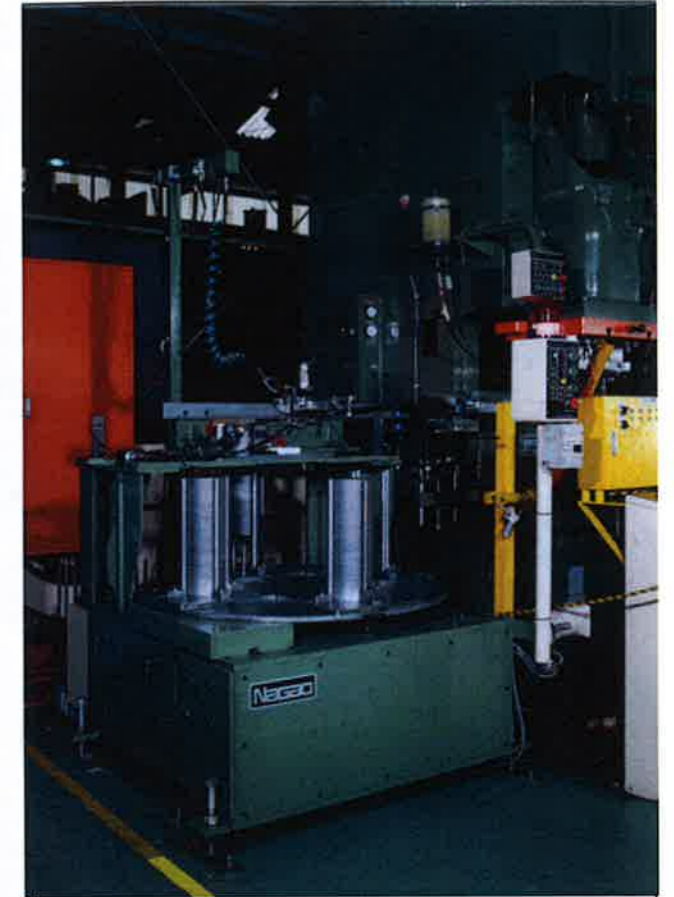
スタンプ式塗油装置：マルチ用  
左右移動アイドルステージ



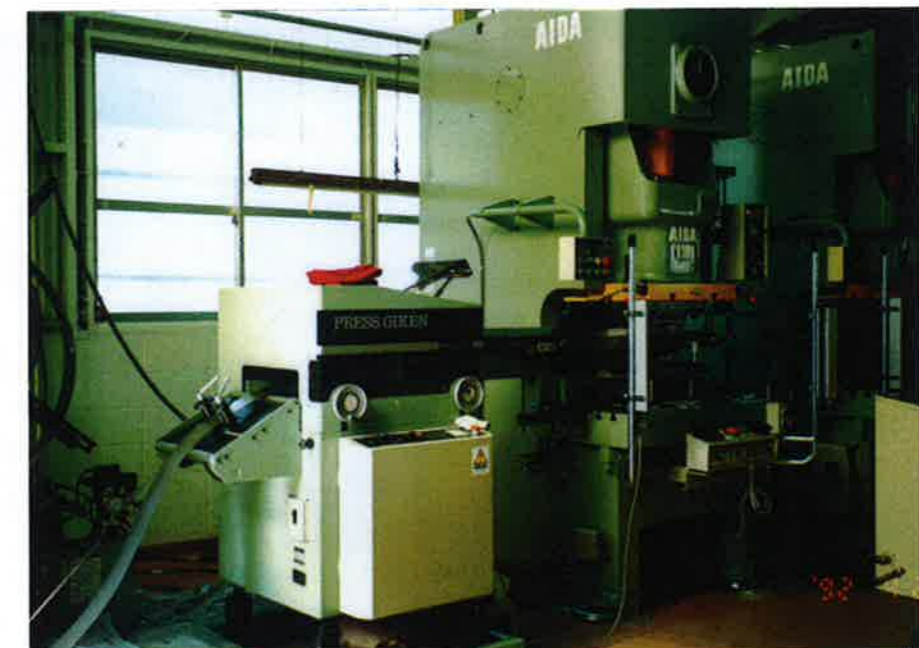
各種材料供給装置



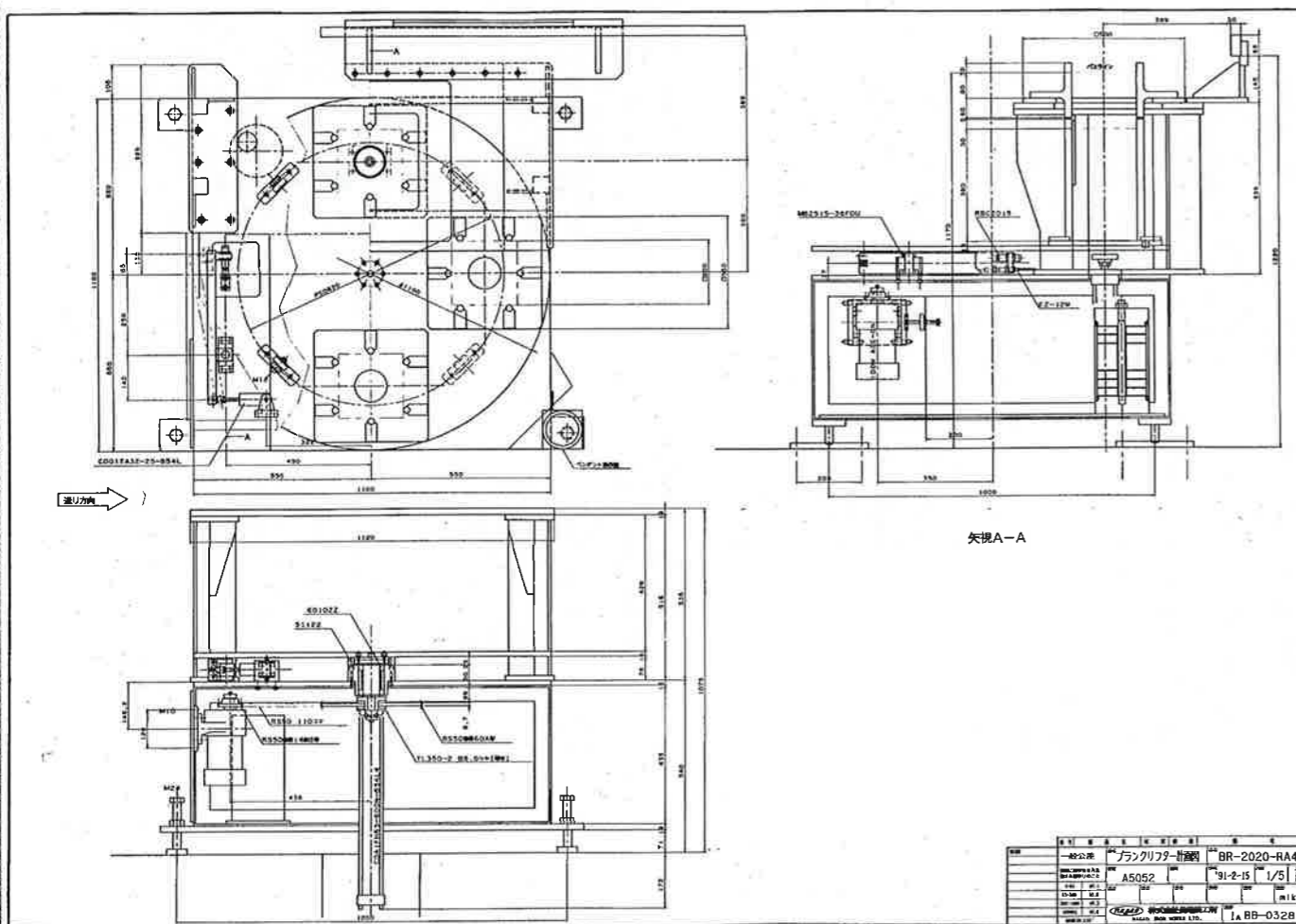
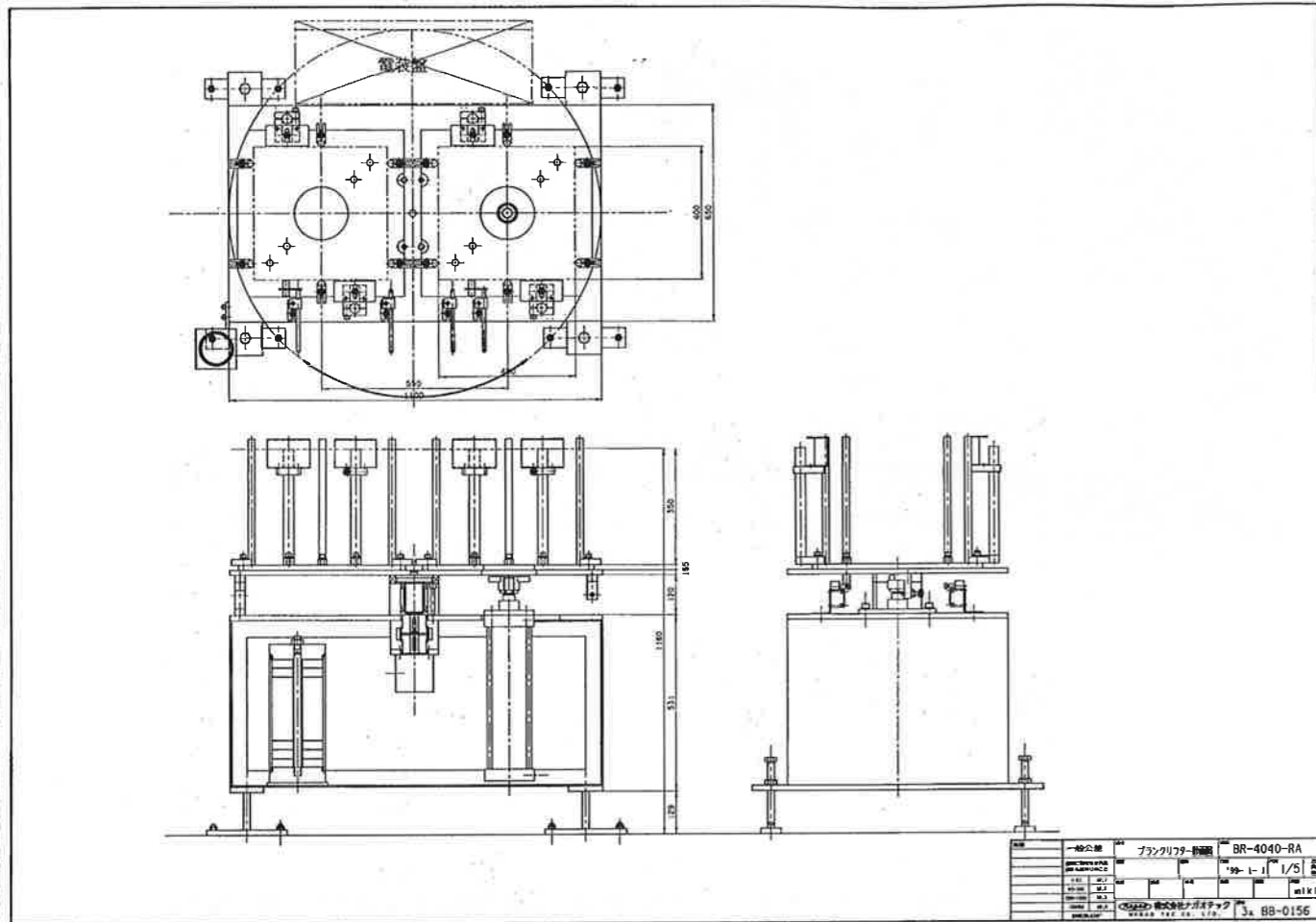
2スタック回転式ブランクリフター  
ワーク寸法：400mm角



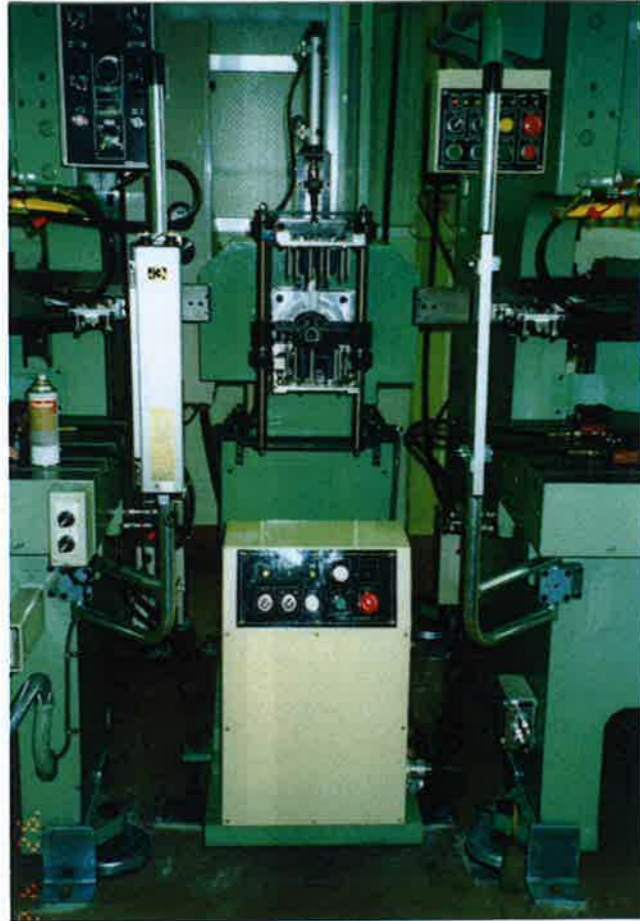
スタック回転式ブランクリフター  
ワーク寸法：φ200mm



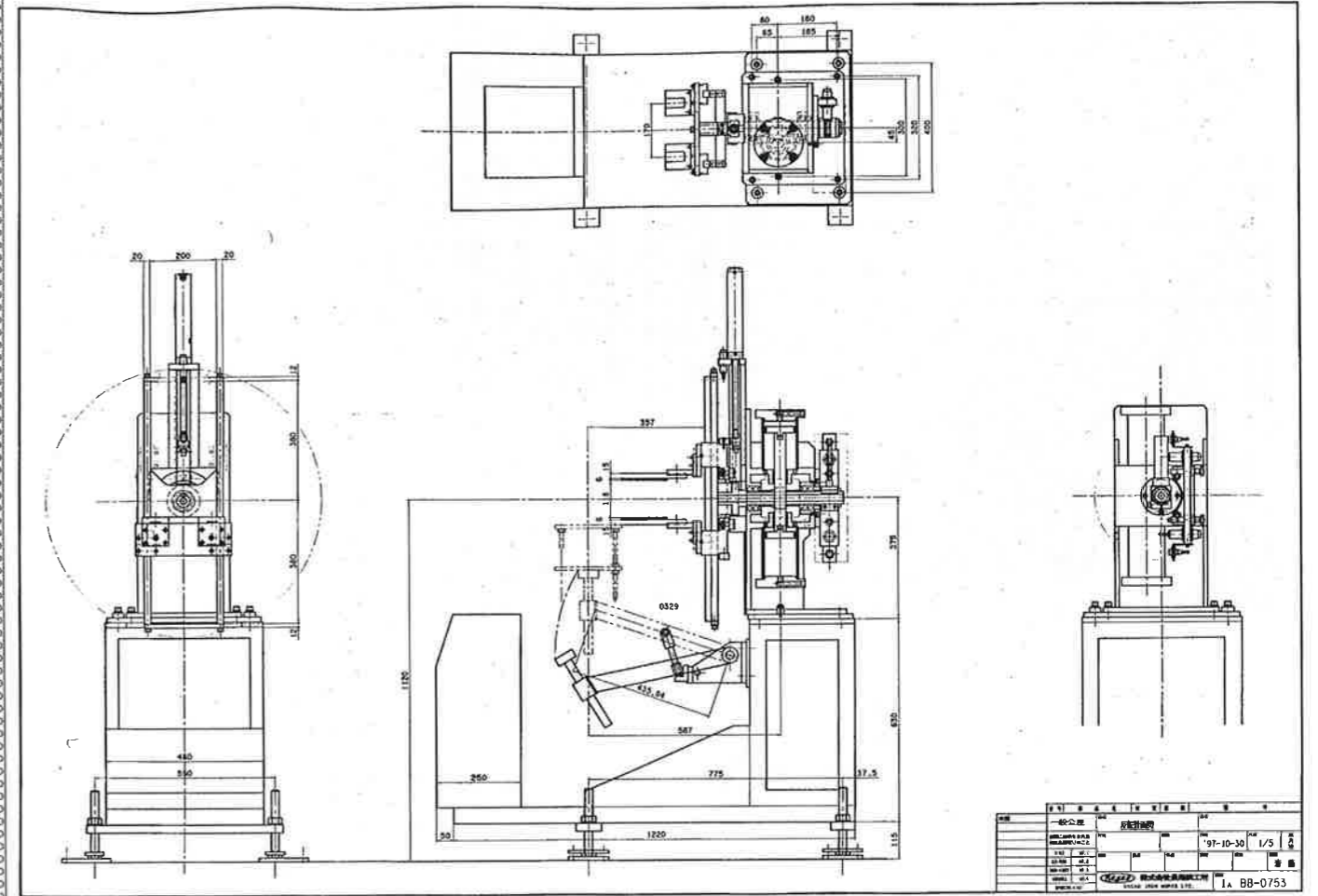
第一工程コイル材投入方式  
NCLレベラーフィーダー



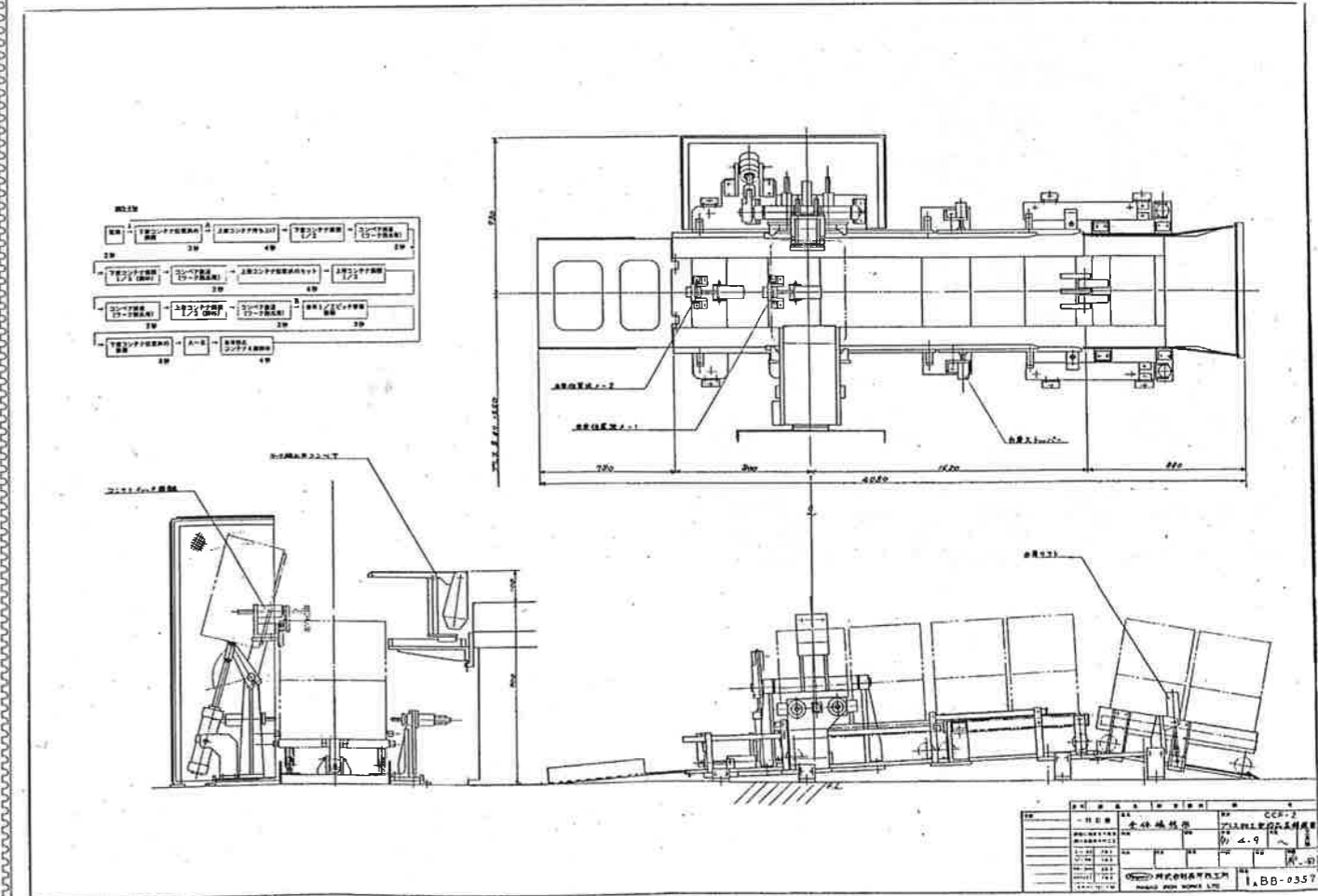
その他周辺装置

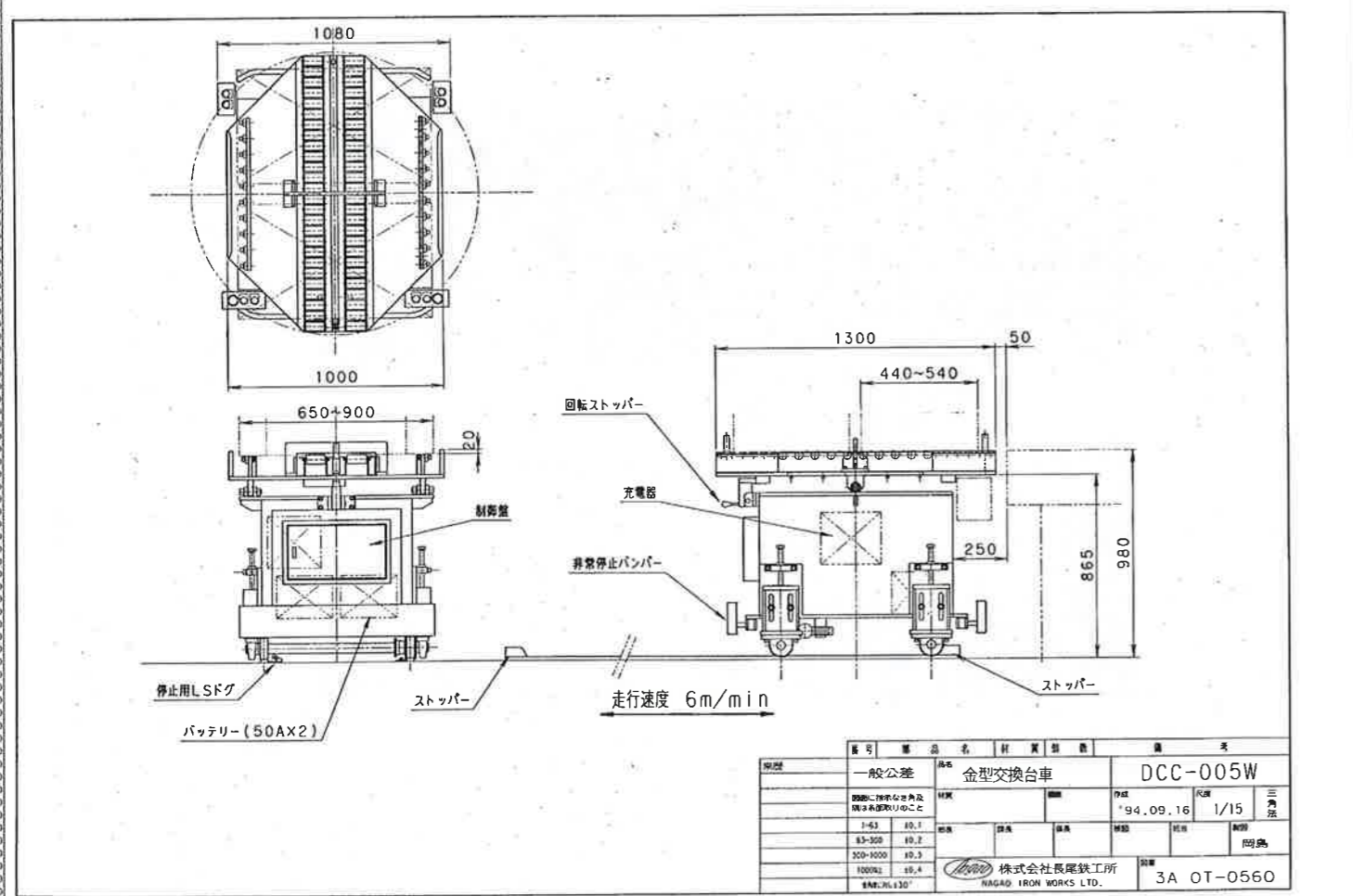
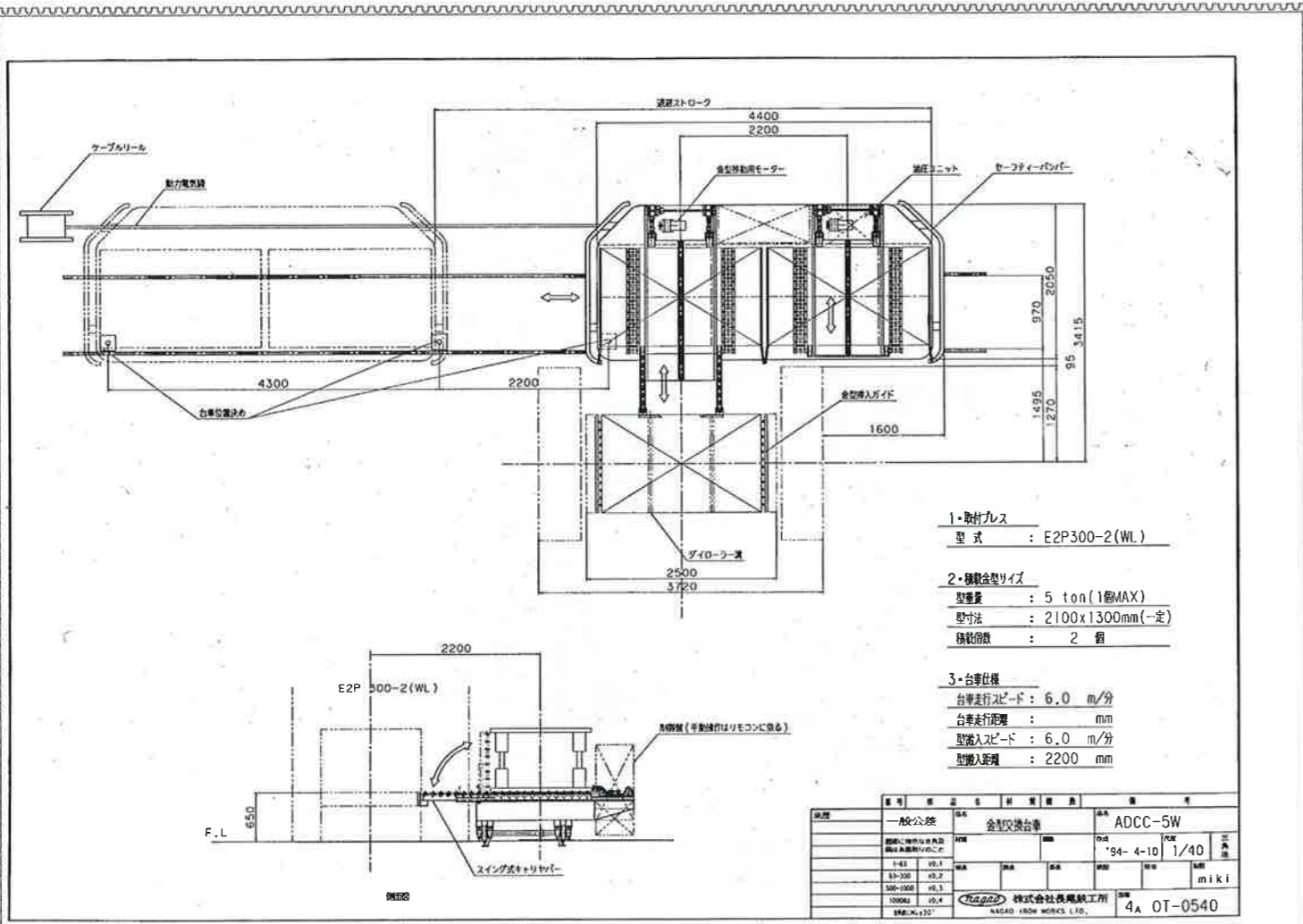


自動反転装置  
ワーク寸法：φ200mm



完成品集積装置

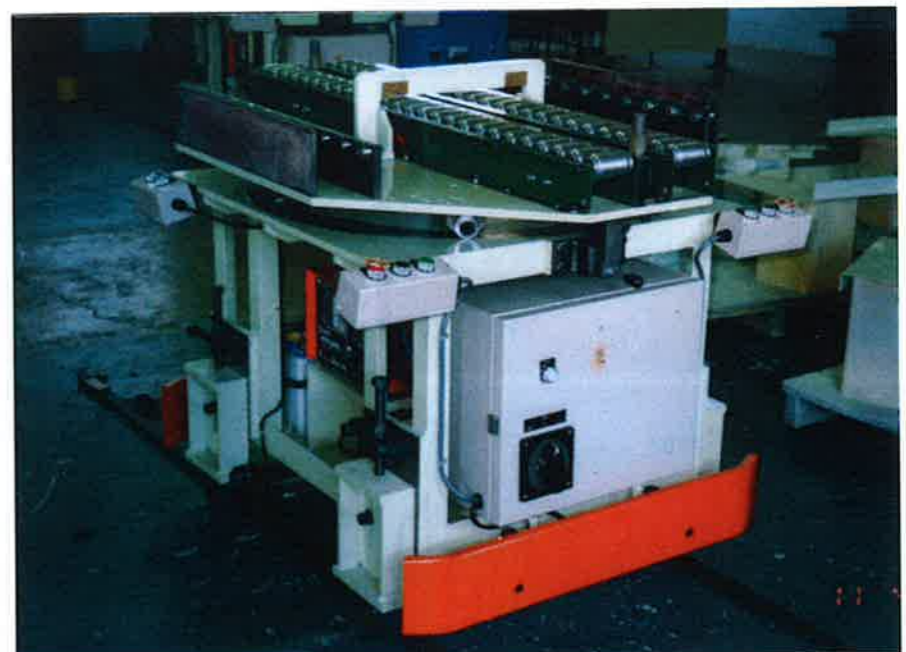




### 自動金型交換台車



型式	: ADSS-5W
使用プレス	: E2P-300-2(WL)
交換金型	: 金型重量5ton(1基)
積載金型	: 2基

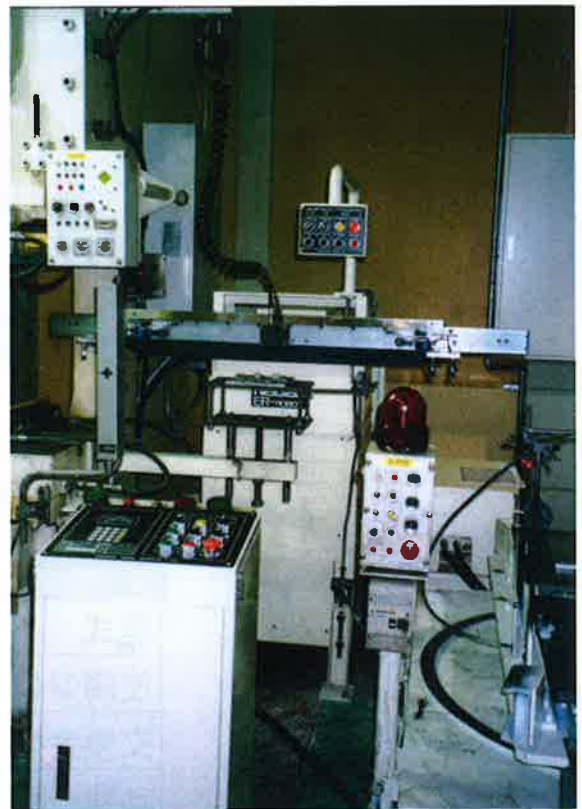


型式	: DCC-005W
使用プレス	: NC1-150, 110
交換金型	: 金型重量5ton(1基)
積載金型	: 2基(回転式)

## ERロボットタンデムライン



内蔵ロボット

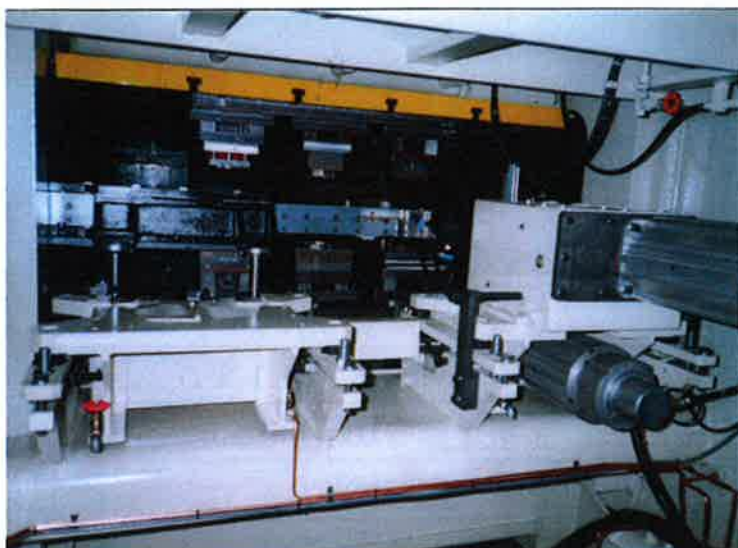


外置きロボット

## ERロボットマルチライン



全体



本体取付け部



供給装置