

中古プレス オーバーホール 実例写真集(一部)



株式会社 エヌテック

NTEC CORPORATION <http://www.ntec-jp.com/>
tel:088-684-4877 fax:088-684-4878

過去の取扱C型プレス (一部)



型式：TP-150C
メーカー：AMADA
年式：1984年



(左)
型式：TP-150C-X
2
メーカー：AMADA



(右)
型式：TP-200C
メーカー：AMADA



型式：TP-25
メーカー：AMADA
年式：1984年



型式：TP-35
メーカー：AMADA
年式：1982年



型式：TP-110B-X
メーカー：AMADA
年式：1981年

過去の取扱C型プレス (一部)



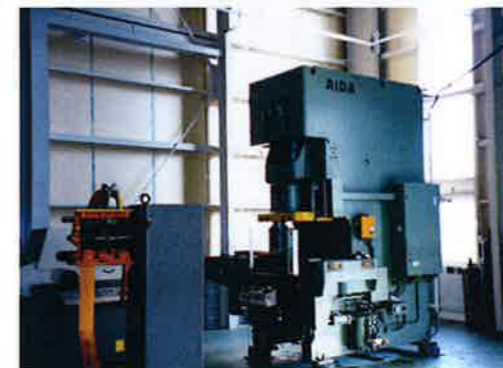
型式：NCW-250
メーカー：NAGAO
年式：1985年



型式：NCP-150
メーカー：NAGAO
年式：1986年



型式：NCP-150
メーカー：NAGAO 年式：1994年



型式：C1-15
メーカー：AIDA
年式：1980年



型式：OBS-60-33BM
メーカー：KOMATSU
年式：2006年



型式：NC1-110
メーカー：AIDA
年式：1990年



型式：NC2-200
メーカー：AIDA
年式：1990年



型式：PUS--75
メーカー：WASHINO
年式：1977年

過去の取扱門型プレス（一部）



型式：D-30
メーカー：AIDA 年式：1983年



型式：PD-20
メーカー：AIDA 年式：1981年



型式：D-35
メーカー：AIDA
年式：1980年



型式：PD-50
メーカー：AIDA
年式：1973年



型式：PDM-30
メーカー：AIDA
年式：1974年



型式：
SMX-L2-400M
メーカー：AIDA
年式：1998年



型式：
SMX-S2-300M
メーカー：AIDA
年式：1986年



型式：SMX-S2-300M
メーカー：AIDA
年式：1986年

過去の取扱門型プレス（一部）



型式：WSP-300SA
メーカー：NAGAO 年式：1981年



型式：WSP-350
メーカー：NAGAO 年式：1982年



(左)
型式：WSP-300
メーカー：NAGAO
年式：1975年



(右)
型式：WSP-350C
メーカー：NAGAO
年式：1981年



型式：MDE-300
メーカー：FUKUI
年式：1986年



型式：L1C400
メーカー：KOMATSU
年式：1988年



型式：S4-700-400-200
メーカー：HITACHI
年式：1988年

オーバーホール前・後(1)

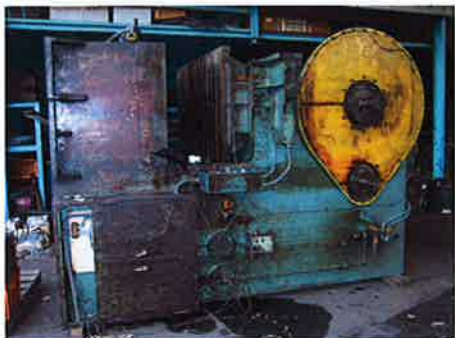
型式：NCP-150
メーカー：NAGAO 年式：1986年



型式：NCP-150
メーカー：NAGAO 年式：1994年



型式：WGP-150
メーカー：NAGAO 年式：1994年



オーバーホール前・後(2)

型式：PDM-30
メーカー：AIDA 年式：1973年



型式：PL-SL-1000
メーカー：AIDA 年式：1962年



オーバーホール前

S4-700-400-200
HITACHI製
1974年

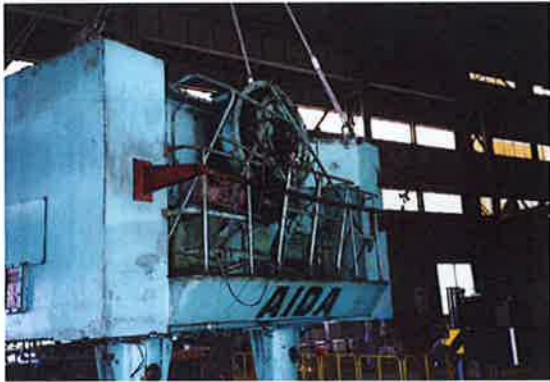


オーバーホール後



各部のオーバーホール前

各部のオーバーホール後



クラウン



スライド



クラウン



スライド



コラム左



コラム右



コラム左



コラム右



タイロッド



ベッド



タイロッド



ベッド

中古機引取～オーバーホール途中

● 中古機引取前



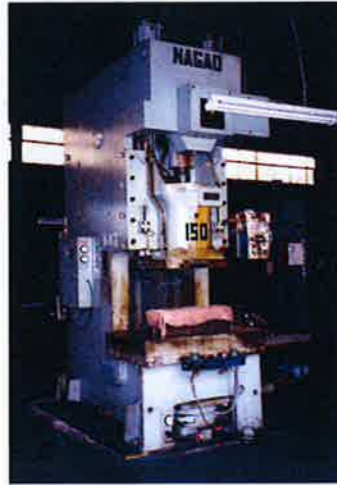
型式：MDL-400L2
メーカー：FUKUI 年式：1984年



● オーバーホール途中



型式：NCP-55
メーカー：NAGAO 年式：1984年



型式：NCP-150
メーカー：NAGAO 年式：1982年



型式：NCP-35HC
メーカー：NAGAO 年式：1986年



型式：PL-SL-300
メーカー：AIDA 年式：1962年



型式：MDL-400L2
メーカー：FUKUI 年式：1984年

オーバーホール・移設完了(1)

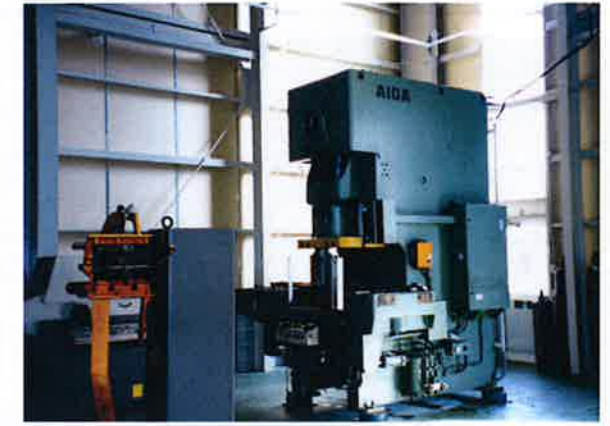
● オーバーホール完了



型式：TP-35
メーカー：AMADA
年式：1982年



型式：TP-25
メーカー：AMADA
年式：1984年



型式：C1-15
メーカー：AIDA
年式：1980年

● オーバーホール・移設完了



手前から
型式：MDE-350 メーカー：FUKUI 年式：1972年
型式：PL2-50 メーカー：AIDA 年式：1966年
型式：DCP-300-215-135 メーカー：SATO 年式：1990年
型式：DCP-300-215-135 メーカー：SATO 年式：1992年

オーバーホール・移設完了 (2)

● オーバーホール・移設完了



(左)
型式：WSL-350
メーカー：NAGAO
年式：1966



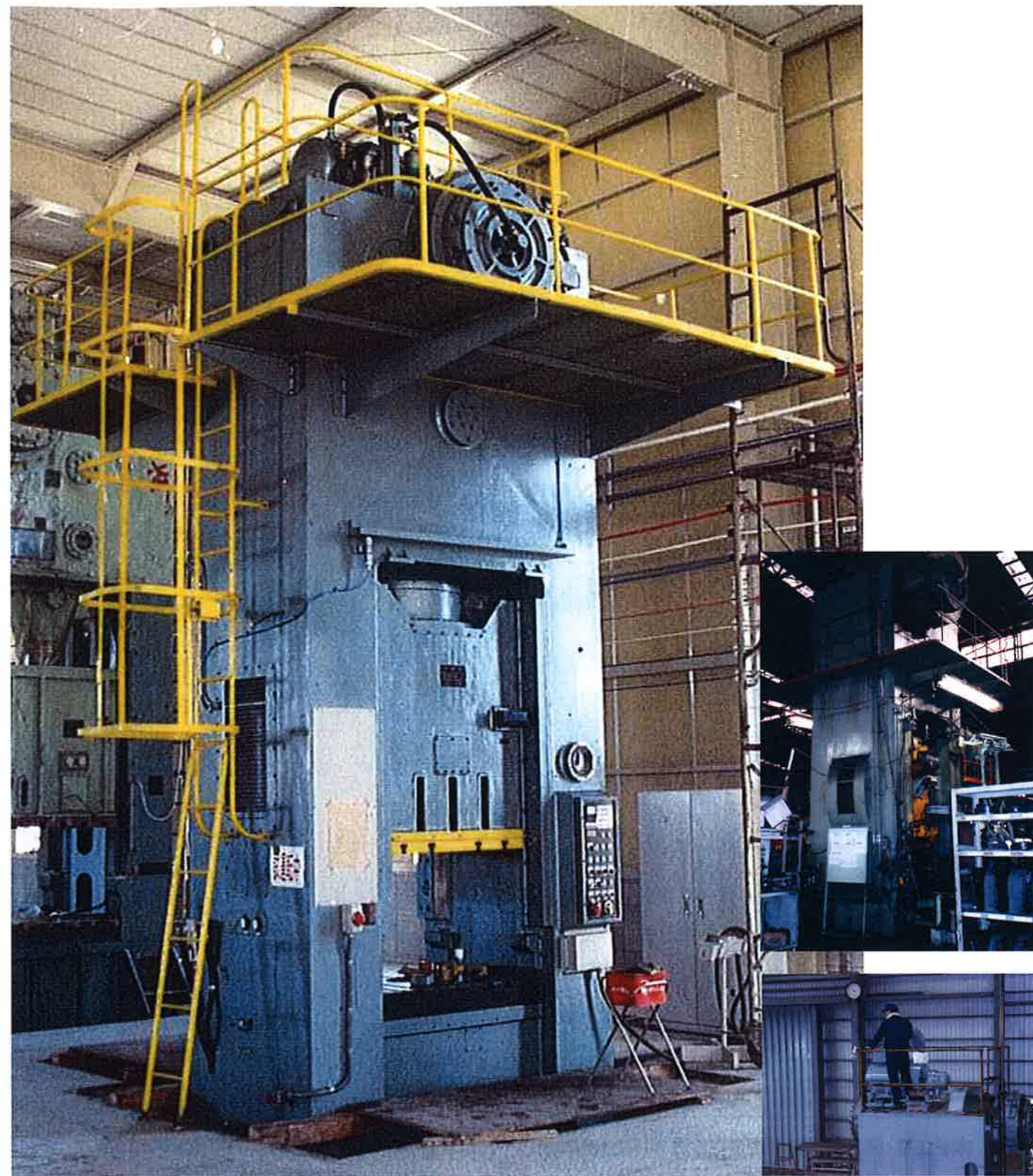
(右)
型式：WSL-500
メーカー：NAGAO
年式：1966



手前から
型式：WSL-500 メーカー：NAGAO 年式：1966年
型式：WSL-350 メーカー：NAGAO 年式：1966年
型式：WSL-350 メーカー：NAGAO 年式：1996年

取扱最大プレス

● AIDA製1000t



型式：PL-SL-1000 メーカー：AIDA 年式：1962年



株式会社 エヌテック **NTEC CORPORATION**

本社工場：徳島県鳴門市撫養町木津字川瀬1356-9 TEL:088-684-4877 FAX:088-684-4878

<http://www.ntec-jp.com/> 問合せ先 shimada@ntec-jp.com